

국제트랙터(TRACTOR)

20/25R CABIN

본체부(CHASSIS PART'S)

부품명세서(PART'S CATALOG)



목 차 (Table of Contents)

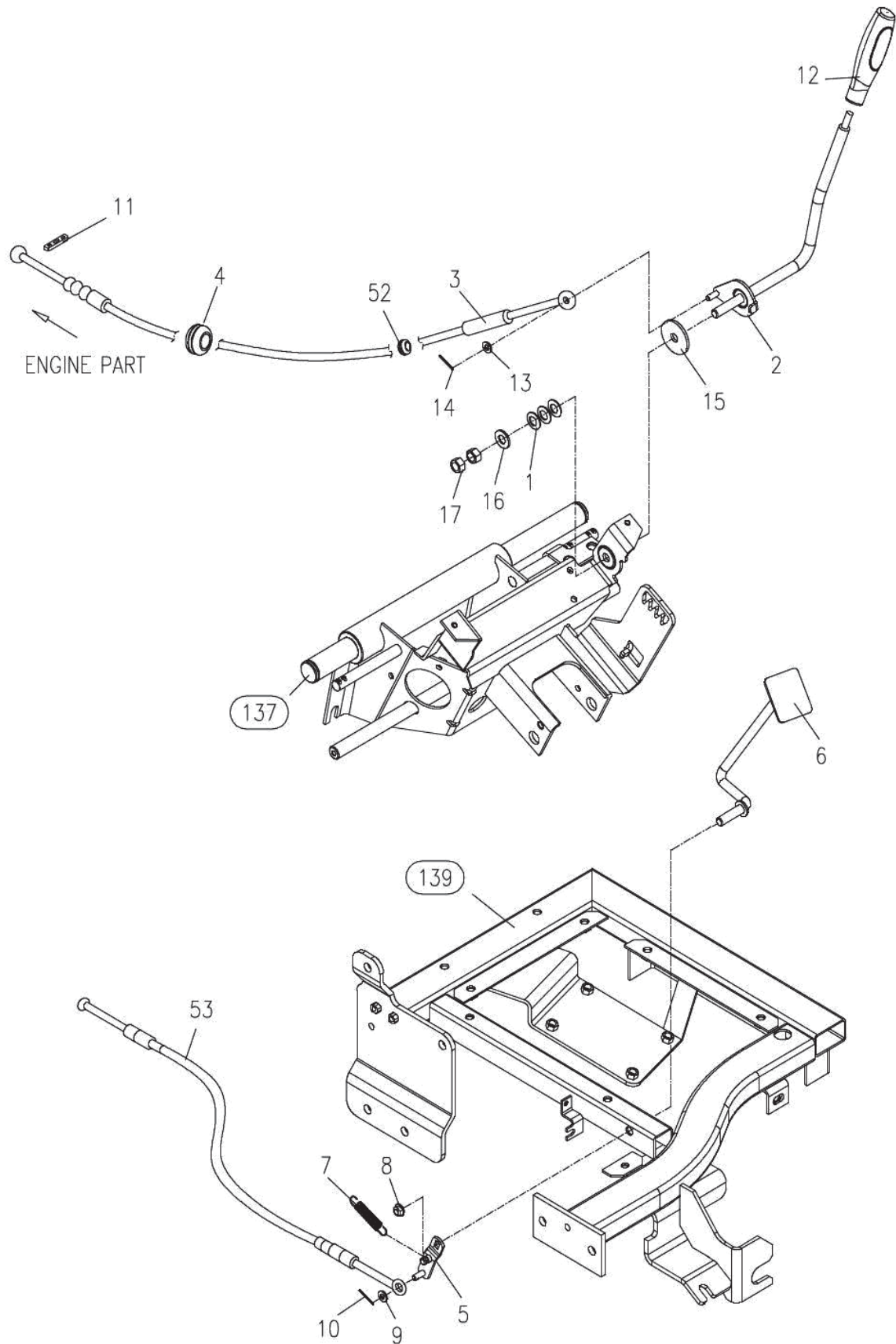
PART	본체	CHASSIS PART	PAGE
1	악셀레이터 레버	LEVER ACCELERATOR	4
2	조향컬럼	STEERING COLUMN	6
3	셔틀레버조합	SHUTTLE ASS'Y	8
4	프런트액슬브래킷	FRONT ALXE BRACKET	10
9	센타핀서포터	CENTER PIN SUPPORTER	12
10	타이로드	TIE ROD	14
12	링기어, 차동기어	RING GEAR, DIFFERENTIAL GEAR	16
19	전륜기어케이스	GEAR CASE, FRONT AXLE	18
20	스페이서	SPACER	22
23	축커버	COVER SHAFT	24
24	전륜 휠 & 타이어	FRONT WHEEL & TIRE	26
32	P.S.T 실린더	P.S.T CYLINDER	28
34	P.S.T 파이프	P.S.T PIPE	30
36	클러치하우징	CLUTCH HOUSING	32
38	클러치조합	CLUTCH ASS'Y	36
40	클러치 릴리스	CLUTCH RELEASE	38
41	미션케이스 시프트	TRANSMISSION CASE SHIFT	40
42	주변속 기어	MAIN REVERSER GEAR	44
43	전륜구동 & 부변속기어	FRONT DRIVE, RANGE SHIFT GEAR	48
44	전륜,부변속,초저속레버	FRONT DRIVE&RANGE SHIFT LEVER	50
45	독립 PTO변속기어	GEAR,IND PTO SPEED CHANGE	54
46	후차축케이스, PTO시프트	REAR AXLE CASE, PTO SHIFT	58
47	PTO변속 레버 조합	LEVER ASS'Y, PTO SPEED CHANGE	60
48	후차축하우징	HOUSING, REAR AXLE	62
49	후차축 구동부	DRIVING PART, REAR AXLE	64
50	브레이크	BRAKE	68
52	후륜타이어	TIRE, REAR	70
53	브레이크, 클러치페달	BRAKE, CLUTCH PEDAL	72
54	브레이크 서포트 관계	SUPPORT, BRAKE	76
55	주차브레이크	PARKING BRAKE	78
67	주변속레버	LEVER, MAIN SHIFT	80
99	유압펌프	HYD PUMP	82
101	유압실린더케이스	CASE, HYD CYLINDER	84
102	독립 PTO 밸브취부대	IND PTO SUPPPT	86
104	피스톤 조합	PISTON ASS'Y	88

목 차 (Table of Contents)

PART	본체	CHASSIS PART	PAGE
108	안전 밸브	SAFTY VALVE	90
109	스톱 밸브	STOP VALVE	92
110	안전 밸브	SAFETY VALVE	94
111	유압콘트롤-포지션 타입	HYD CONTROL-POSITON TYPE	96
113	드래프트 콘트롤	DRAFT CONTROL	98
114	유압배관	HYD PIPING	100
115	유압배관	HYD PIPING	102
116	유압배관	HYD PIPING	104
117	유압배관	HYD PIPING	106
118	유압휠터	HYD FILTER	108
119	전기배선	ELE'C WIRING	110
124	배터리	BATTERY	112
125	스위치	SWITCH	114
131	혼	HORN	116
132	램프	LAMP	118
134	계기판	METER ASS'Y	120
135	본네트	BONNET	122
136	본네트 지지대	BONNET SUPPORT	124
137	대시보드	DASH BOARD	126
138	휀더	FENDER	128
139	발판 조합	FOOT REST ASS'Y	130
140	의자	SEAT	132
141	연료탱크	FUEL TANK	134
144	명판	NAME PLATE	136
146	톱 링크, 리프트 링크	TOP LINK, LIFT LINK	140
150	하부링크	LOWER LINK	142
152	드로우바 히치	DRAWBAR HITCH	144
158	안전 프레임	SAFETY FRAME ASS'Y	146
159	MID ROPS조합	MID ROPS ASS'Y	148
160	프런트 웨이트	FRONT WEIGHT	150
161	엔진 조립 관계	ENGINE SUB	152
190	JOYSTICK관계	JOYSTICK SUB	154
191	4PORT 관계	4PORT ASS'Y	156
250	부대부품	SPARE TOOLS	158

본체 (CHASSIS)

악셀레이터 레버 (LEVER ACCELERATOR)-1



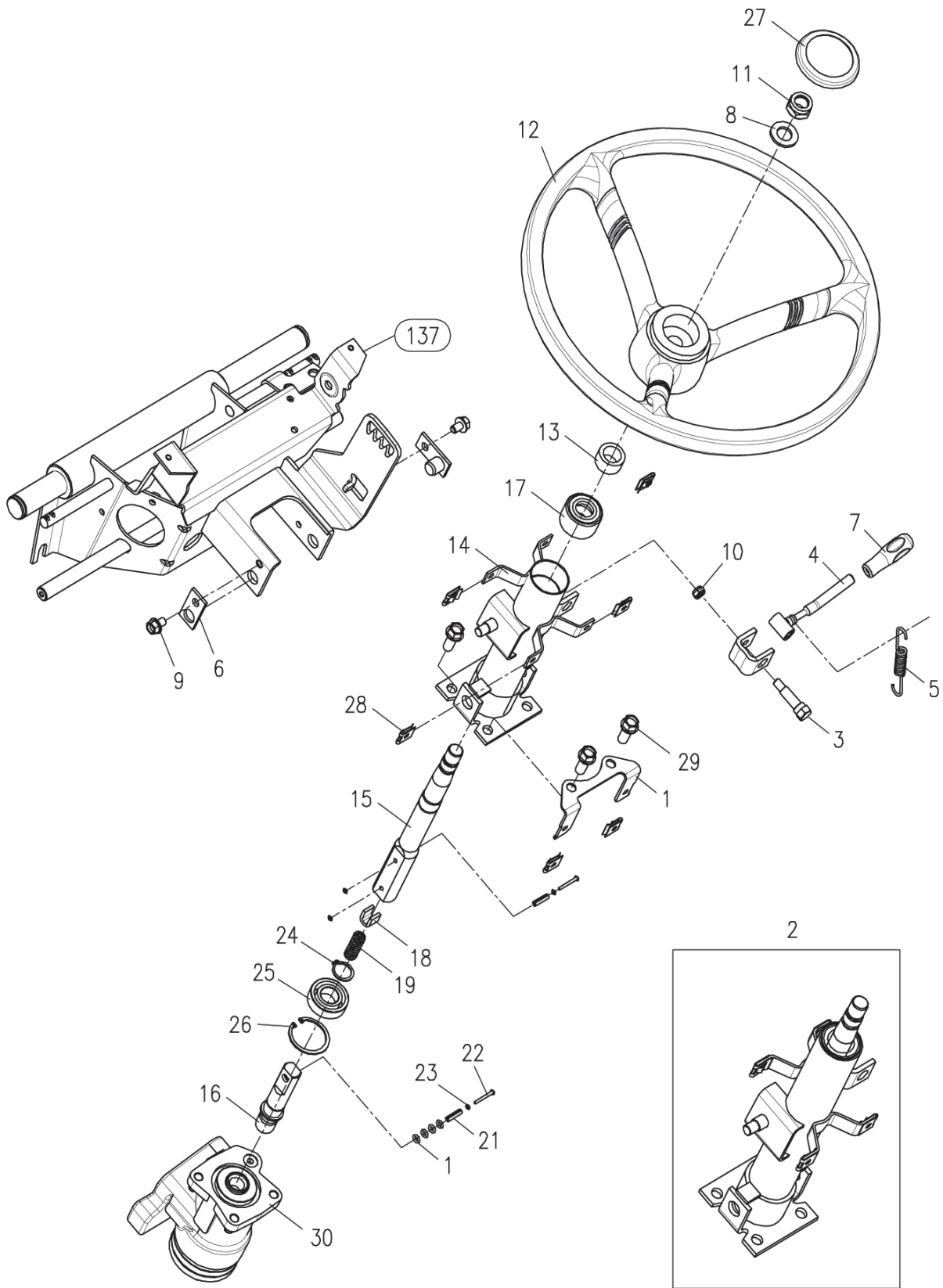
악셀레이터 레버 (LEVER ACCELERATOR)-1

US	A:3120R B:3520R C:4020R D:4520R E:5220R
EU	A:3225R B:3625R C:4125R D:5025R E:5825R F:6225R

번호 Key	부품번호 Part No	품 명 Part Name	수량(Qt'y)						비고 Remark	
			A	B	C	D	E	F		
1	TC45010000A4	접시형 스프링와셔10	SPRING WASHER 10	3	3	3	3	3	3	
2	TA00022978A	레버(엑셀)	LEVER, ACCELERATOR	1	1	1	1	1	1	
3	TC45080000A4	고무그로메트8	GROMET	1	1	1	1	1	1	
4	TC45070000A4	고무그로메트20	GROMET	1	1	1	1	1	1	
5	TA00020586B	암(엑셀조합)	ARM	1	1	1	1	1	1	
6	TA00017893C	엑셀 페달조합	PEDAL ASS'Y, ACCELERATOR	1	1	1	1	1	1	
7	26367-060002	플랜지 너트	NUT	1	1	1	1	1	1	
8	TT98200000A4	리턴 스프링	RETURN SPRING	1	1	1	1	1	1	
9	22137-060000	평와셔(마봉환)	PLAIN WASHER	1	1	1	1	1	1	
10	22417-160180	할 핀	COTTER PIN	1	1	1	1	1	1	
11	TC45040000A4	고무(와이어이탈방지)	RUBBER CLAMP	1	1	1	1	1	1	
12	TA00015801B	엑셀 손잡이 노브 조합	KNOB, ACCELERATOR	1	1	1	1	1	1	
13	22137-060000	평와셔(마봉환)	PLAIN WASHER	1	1	1	1	1	1	
14	22417-160180	할 핀	COTTER PIN	1	1	1	1	1	1	
15	TC45060000A4	마찰판	PLATE, FRICTION	1	1	1	1	1	1	
16	22137-100000	평와셔(마봉환)	PLAIN WASHER	1	1	1	1	1	1	
17	26716-100002	육각 너트	HEX NUT	2	2	2	2	2	2	
52	TC45410000B3	엑셀 와이어 조합	WIRE, ACCELERATOR	1	1	1	1	1	1	
53	TC46410000D3	엑셀 페달 와이어 조합	WIRE, ACCELERATOR PEDAL	1	1	1	1	1	1	

본체 (CHASSIS)

조향 컬럼 (STEERING COLUMN)-2

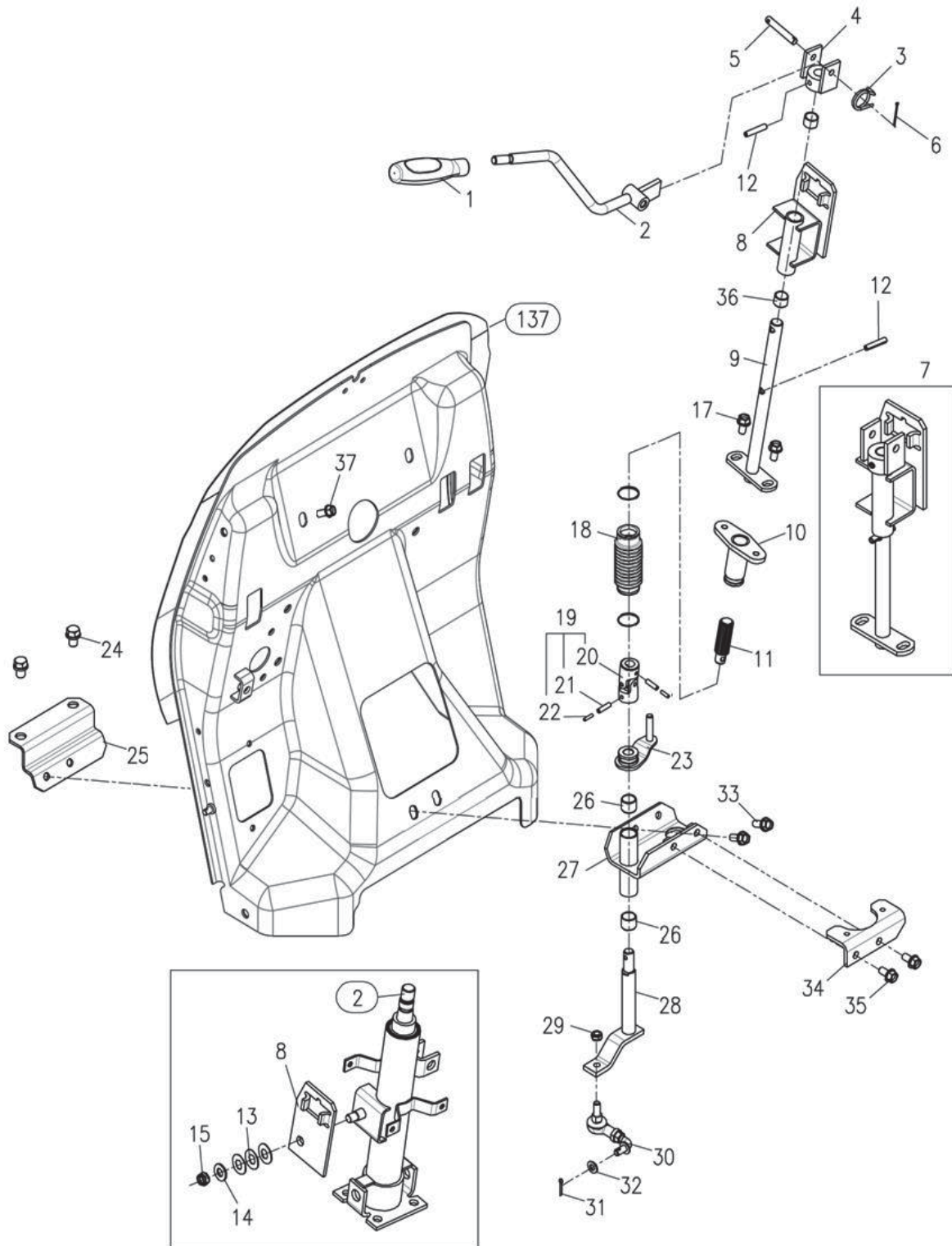


조향 컬럼 (STEERING COLUMN)-2

US	A:3120R B:3520R C:4020R D:4520R E:5220R
EU	A:3225R B:3625R C:4125R D:5025R E:5825R F:6225R

번호 Key	부품번호 Part No	품명 Part Name	수량(Qt'y)						비고 Remark
			A	B	C	D	E	F	
1	TC65010000A4	브래킷(C커버R) BRACKET (COLUMN COVER -R)	1	1	1	1	1	1	
2	NT01410000A2	컬럼 조합 COLUMN ASS'Y	1	1	1	1	1	1	
3	TC65030000A4	틸트 레버핀 TILT ELVER PIN	1	1	1	1	1	1	
4	TC65040000A4	틸트 레버 TILT LEVER	1	1	1	1	1	1	
5	TC65050000A4	틸트 스프링 TILT SPRING	1	1	1	1	1	1	
6	TC65060000A4	틸트핀 조합 TILT PIN ASS'Y	2	2	2	2	2	2	
7	TA00015785A	스탠드 손잡이 LEVER KNOB	1	1	1	1	1	1	
8	22137-160000	평와셔 PLAIN WASHER	1	1	1	1	1	1	
9	26106-080122	육각 플랜지 볼트 HEX FLANGE BOLT	2	2	2	2	2	2	
10	26347-080002	U-너트 U-NUT	1	1	1	1	1	1	
11	26357-160002	U-너트 U-NUT	1	1	1	1	1	1	
12	TZ29030000A1	스티어링 휠 조합 STEERING WHEEL ASS'Y	1	1	1	1	1	1	
13	TC65130000A4	커버(축) COVER(SHAFT)	1	1	1	1	1	1	
14	TC65020100A2	스티어링 컬럼 COLUMN,STEERING	1	1	1	1	1	1	
15	FT29150000A3	스티어링 축 SHAFT, STEERING	1	1	1	1	1	1	
16	TC65020300A9	스티어링 축1 SHAFT1, STEERING	1	1	1	1	1	1	
17	TC65020400A9	컬럼부시 COLUMN BUSH	1	1	1	1	1	1	
18	TC65020500A4	라이너 LINER	1	1	1	1	1	1	
19	TC65020600A9	코일스프링 COIL SPRING	1	1	1	1	1	1	
20	24311-000060	O-링(P형) O-RING(P-TYPE)	4	4	4	4	4	4	
21	22351-050020	스프링 핀5.0A SPRING PIN5. 0A	2	2	2	2	2	2	
22	22621-300260	둥근 리벳 RIVET	2	2	2	2	2	2	
23	22137-030000	평와셔(마봉환) PLAIN WASHER	4	4	4	4	4	4	
24	22242-000200	축용 스냅링(C형) SNAP RING(C-TYPE)	1	1	1	1	1	1	
25	24107-060044	볼 베어링 BALL BEARING	1	1	1	1	1	1	
26	22252-000420	구멍용 스냅링(C형) SNAP RING	1	1	1	1	1	1	
27	TA00026432A	스티어링 캡 STEERING CAP	1	1	1	1	1	1	
27	TA00037875A	스티어링 캡 STEERING CAP	1	1	1	1	1	1	Carraro
28	TTD7110000	스피드 너트 5008 SPEED NUT	6	6	6	6	6	6	
29	26136-100252	육각플랜지볼트(세목) HEX FLANGE BOLT	3	3	3	3	3	3	
30	NT33011000A3	PST밸브 PST VALVE ASS'Y	1	1	1	1	1	1	

셔틀레버 조합 (SHUTTLE ASS'Y)-3

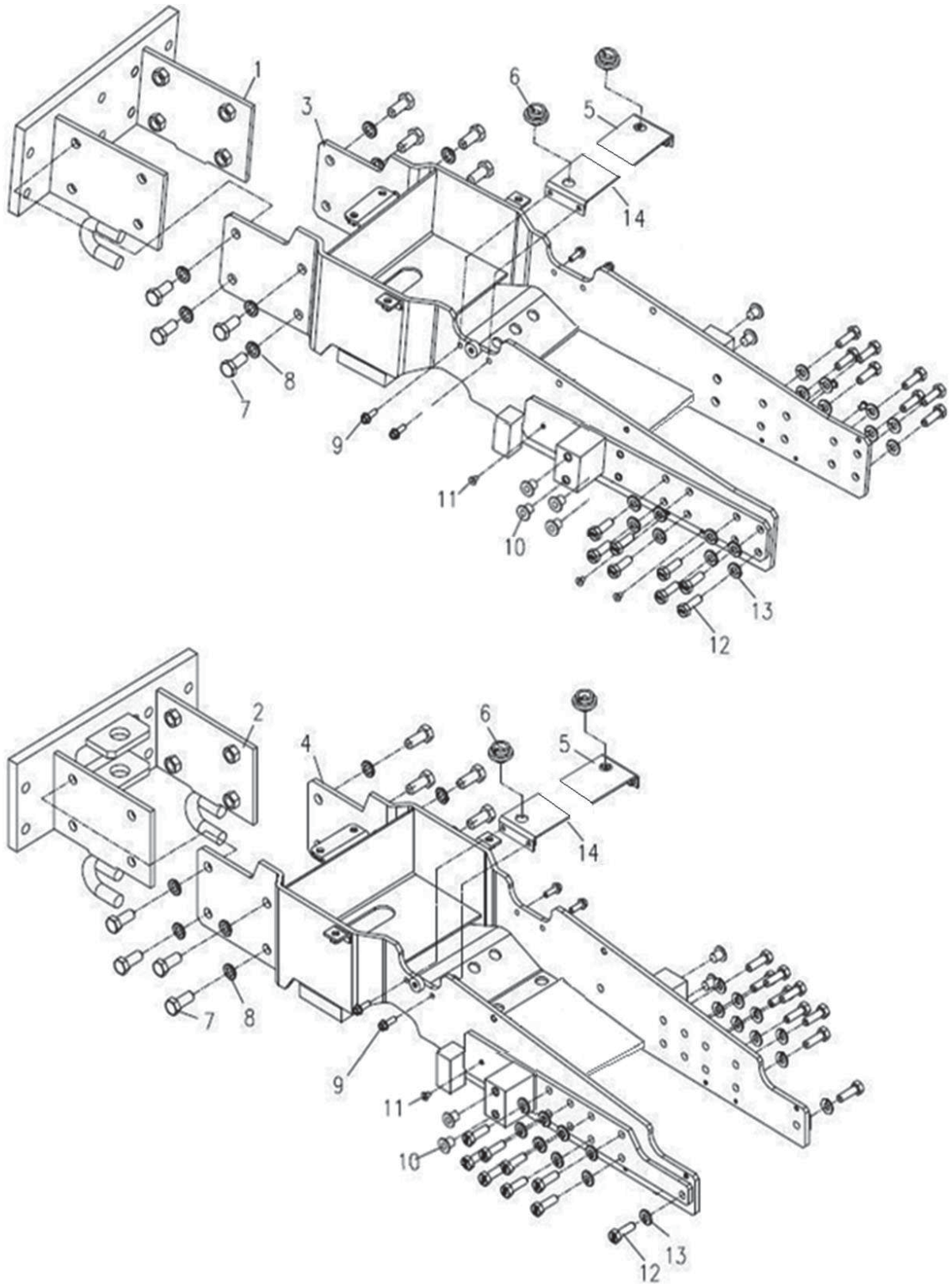


셔틀레버 조합 (SHUTTLE ASS'Y)-3

US	A:3120R B:3520R C:4020R D:4520R E:5220R
EU	A:3225R B:3625R C:4125R D:5025R E:5825R F:6225R

번호 Key	부품번호 Part No	품명 Part Name	수량(Qt'y)						비고 Remark
			A	B	C	D	E	F	
1	TA00015799B	셔틀노브조합 KNOB, SHUTTLE	1	1	1	1	1	1	
2	TA00028926A	셔틀레버조합 LEVER, SHUTTLE	1	1	1	1	1	1	
3	TA00028935A	리턴스프링(F-R) RETURN SPRING(F-R)	1	1	1	1	1	1	
4	TC94040300A3	홀더(리버셔레버) HOLER	1	1	1	1	1	1	
5	TC94050000A4	핀(8x25) PIN(8x25)	1	1	1	1	1	1	
6	22417-200300	할핀 COTTER PIN	1	1	1	1	1	1	
7	TA00002840B	리버셔 브래킷 조합 BRACKET, REVERSER	1	1	1	1	1	1	
8	TA00003045A	브래킷(리버셔조합) BRACKET ASS'Y	1	1	1	1	1	1	
9	TA00002841A	커플링 축 COUPLING SHAFT	1	1	1	1	1	1	
10	TA00003047A	커플링 COUPLING	1	1	1	1	1	1	
11	TA00003049A	중간축(내) SHAFT(INSIDE)	1	1	1	1	1	1	
12	22351-060032	스프링 핀 SPRING PIN	2	2	2	2	2	2	
13	TC94060000A4	접시 스프링 12 SPRING 12	3	3	3	3	3	3	
14	22137-100000	평와셔(마환봉) PLAIN WASHER	1	1	1	1	1	1	
15	26347-100002	육각U-너트 HEX U-NUT	1	1	1	1	1	1	
17	26106-080162	육각플랜지볼트 HEX PLANGE BOLT	2	2	2	2	2	2	
18	TA00017481A	조인트 부츠 JOINT BOOT	1	1	1	1	1	1	
19	TC94020300A4	조인트 조합 JOINT ASS'Y	1	1	1	1	1	1	
20	TC94020301A9	조인트 JOINT	1	1	1	1	1	1	
21	22351-030020	스프링 핀 SPRING PIN	2	2	2	2	2	2	
22	22351-050020	스프링 핀 SPRING PIN	2	2	2	2	2	2	
23	TA00017493A	조인트암 조합 JOINT ARM ASS'Y	1	1	1	1	1	1	
24	26013-100252	육각플랜지볼트 HEX PLANGE BOLT	2	2	2	2	2	2	
25	TA00018462A	고정브래킷 조합 BRACKET	1	1	1	1	1	1	
26	24550-016150	드라이부시 16x15 DRT BUSH 16x15	2	2	2	2	2	2	
27	TA00017490A	리버셔축 브래킷 BRACKET	1	1	1	1	1	1	
28	TA00017487C	리버셔축 SHAFT, REVERSER	1	1	1	1	1	1	
29	26347-080002	U-너트 U-NUT	1	1	1	1	1	1	
30	TA00002832A	로드조합(F-R) ROD ASS'Y(F-R)	1	1	1	1	1	1	
31	22417-250200	할핀 COTTER PIN	1	1	1	1	1	1	
32	22117-080000	평와셔(소형) PLAIN WASHER(SMALL)	1	1	1	1	1	1	
33	26106-080202	육각플랜지볼트 HEX PLANGE BOLT	2	2	2	2	2	2	
34	TA00017502A	스위치취부판조합 SWITCH, BRACKET ASS'Y	1	1	1	1	1	1	
35	26106-080162	육각플랜지볼트 HEX PLANGE BOLT	2	2	2	2	2	2	
36	24550-015120	드라이부시 16x15 DRY BUSH	2	2	2	2	2	2	
37	26106-100202	육각플랜지볼트 HEX PLANGE BOLT	2	2	2	2	2	2	

프런트액슬 브래킷 (FRONT AXLE BRACKET)-4

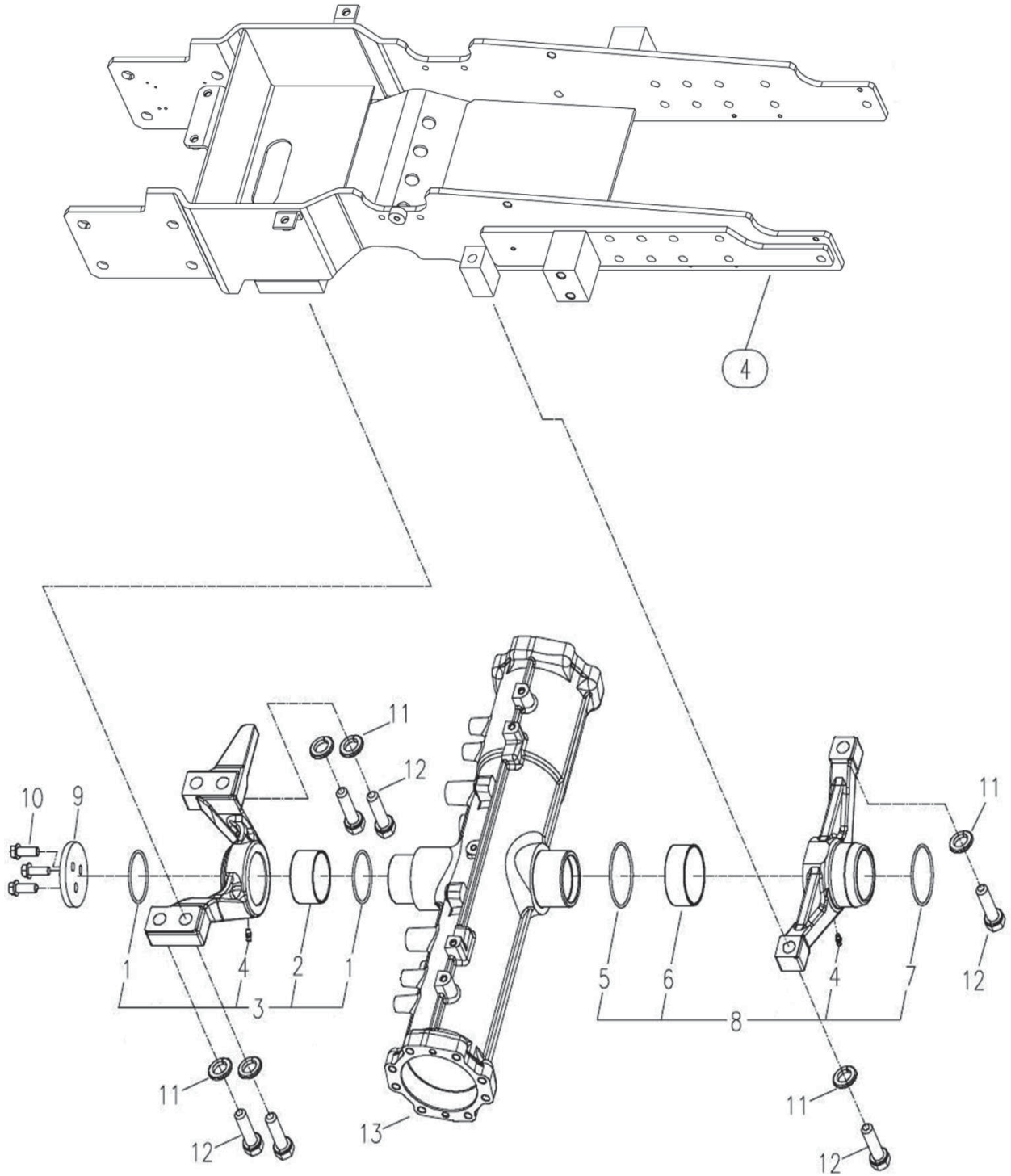


프런트액슬 브래킷 (FRONT AXLE BRACKET)-4

US	A:3120R B:3520R C:4020R D:4520R E:5220R
EU	A:3225R B:3625R C:4125R D:5025R E:5825R F:6225R

번호 Key	부품번호 Part No	품 명 Part Name	수량(Qt'y)						비고 Remark
			A	B	C	D	E	F	
1	TA00028440A	프런트 히치판 조합 HITCH ASS'Y, FRONT	1	1	1	1	1	1	US
2	TA00001548C	프런트 히치판 조합 HITCH ASS'Y, FRONT	1	1	1	1	1	1	EU
3	TA00025921I	프런트액슬 브래킷조합 BRACKET ASS'Y, FRONT AXLE	1	1	1				
4	TA00026011J	프런트액슬 브래킷조합 BRACKET ASS'Y, FRONT AXLE				1	1	1	
5	TA00024173A	라디에이터 지지대 조합 RADIATOR SUPPORT ASS'Y	1	1	1	1	1	1	
6	HRA1203300A	방진고무 CUSHION RUBBER	2	2	2	2	2	2	
7	26116-160402	육각볼트 HEX BOLT	8	8	8	8	8	8	
8	22217-160000	스프링와셔 SPRING WASHER	8	8	8	8	8	8	
9	26106-080252	육각플랜지볼트 HEX PLANGE BOLT	4	4	4	4	4	4	
10	FB08090000A	플러그15 PLUG15	4	4	4	4	4	4	
11	TB26060000A	플러그 PLUG	6	6	6	6	6	6	
12	TT08230000A	볼트 BOLT	16	16	16	16	16	16	
13	TT08220000A	로크스프링와셔 LOCK SPRING WASHER	16	16	16	16	16	16	
14	TA00037416A	라디에이터 지지대 조합 RADIATOR SUPPORT ASS'Y_L	1	1	1	1	1	1	

센타핀서포터 (CENTER PIN SUPPORTER)-9

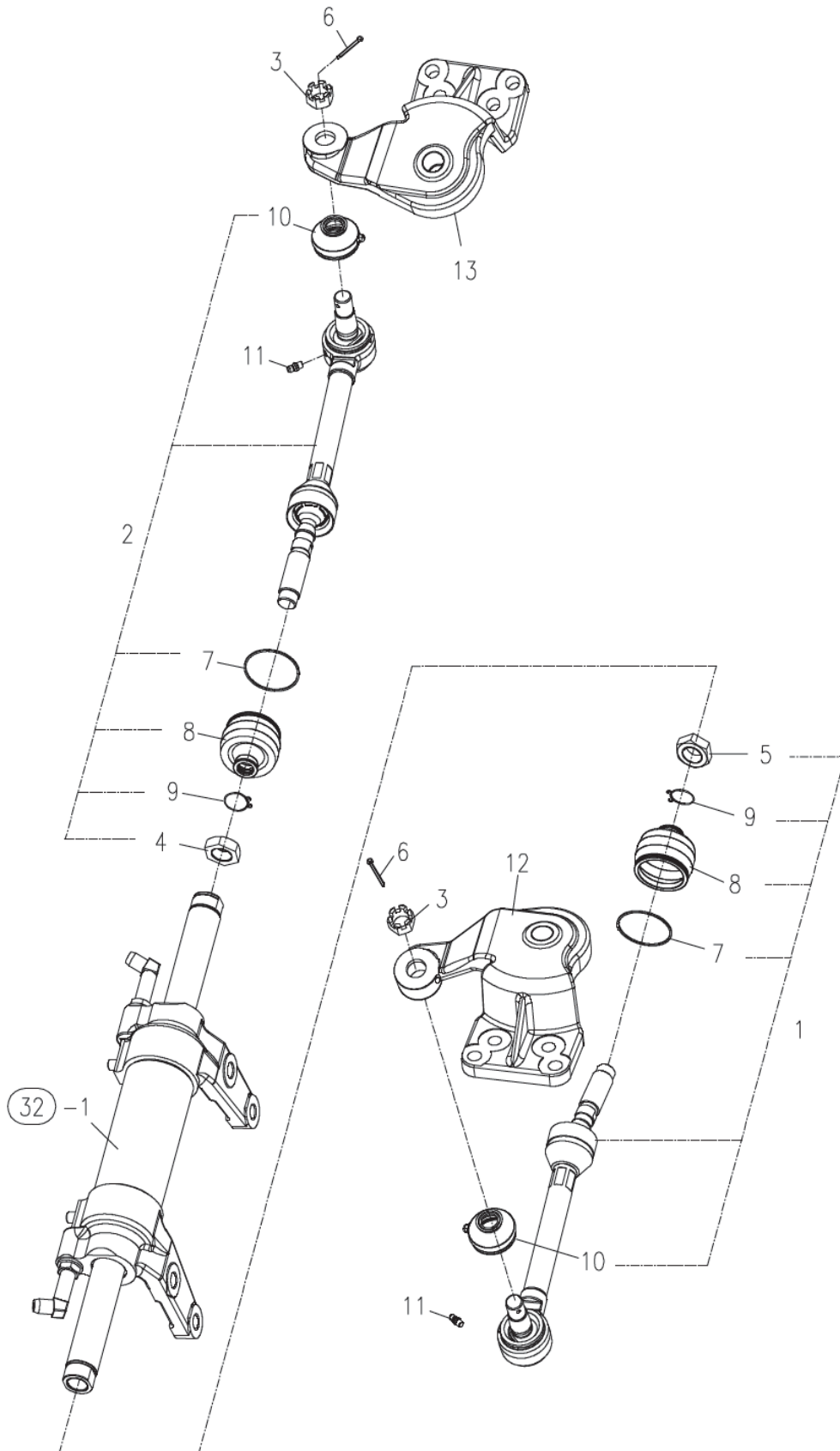


센타핀서포터 (CENTER PIN SUPPORTER)-9

US	A:3120R B:3520R C:4020R D:4520R E:5220R
EU	A:3225R B:3625R C:4125R D:5025R E:5825R F:6225R

번호 Key	부품번호 Part No	품명 Part Name	수량(Qt'y)						비고 Remark
			A	B	C	D	E	F	
1	24321-000600	오링 O-RING	2	2	2	2	2	2	
2	TA00034105A	서포트(전)부시 BUSH	1	1	1	1	1	1	
3	TA00034104A	액슬서포터(전)조합 FRONT AXLE SUPPROT ASS'Y	1	1	1	1	1	1	
4	24764-060000	그리스니플 NIPPLE,GREASE	1	1	1	1	1	1	
5	24321-000750	오링 O-RING	1	1	1	1	1	1	
6	TA00034103A	서포트(후)부시 BUSH	1	1	1	1	1	1	
7	24321-000700	오링 O-RING	1	1	1	1	1	1	
8	TA00034102C	액슬서포터(후)조합 REAR AXLE SUPPROT ASS'Y	1	1	1	1	1	1	
9	TC55020000A	스퍼스트플레이트 PLATE	1	1	1	1	1	1	
10	26106-100302	육각플랜지볼트 HEX FLANGE BOLT	3	3	3	3	3	3	
11	22217-160000	스프링와셔 SPRING WASHER	6	6	6	6	6	6	
12	26116-160602	육각볼트 HEX BOLT	6	6	6	6	6	6	
13	TA00033449A	전차축케이스 CASE	1	1	1	1	1	1	

타이로드 (TIE ROD)-10



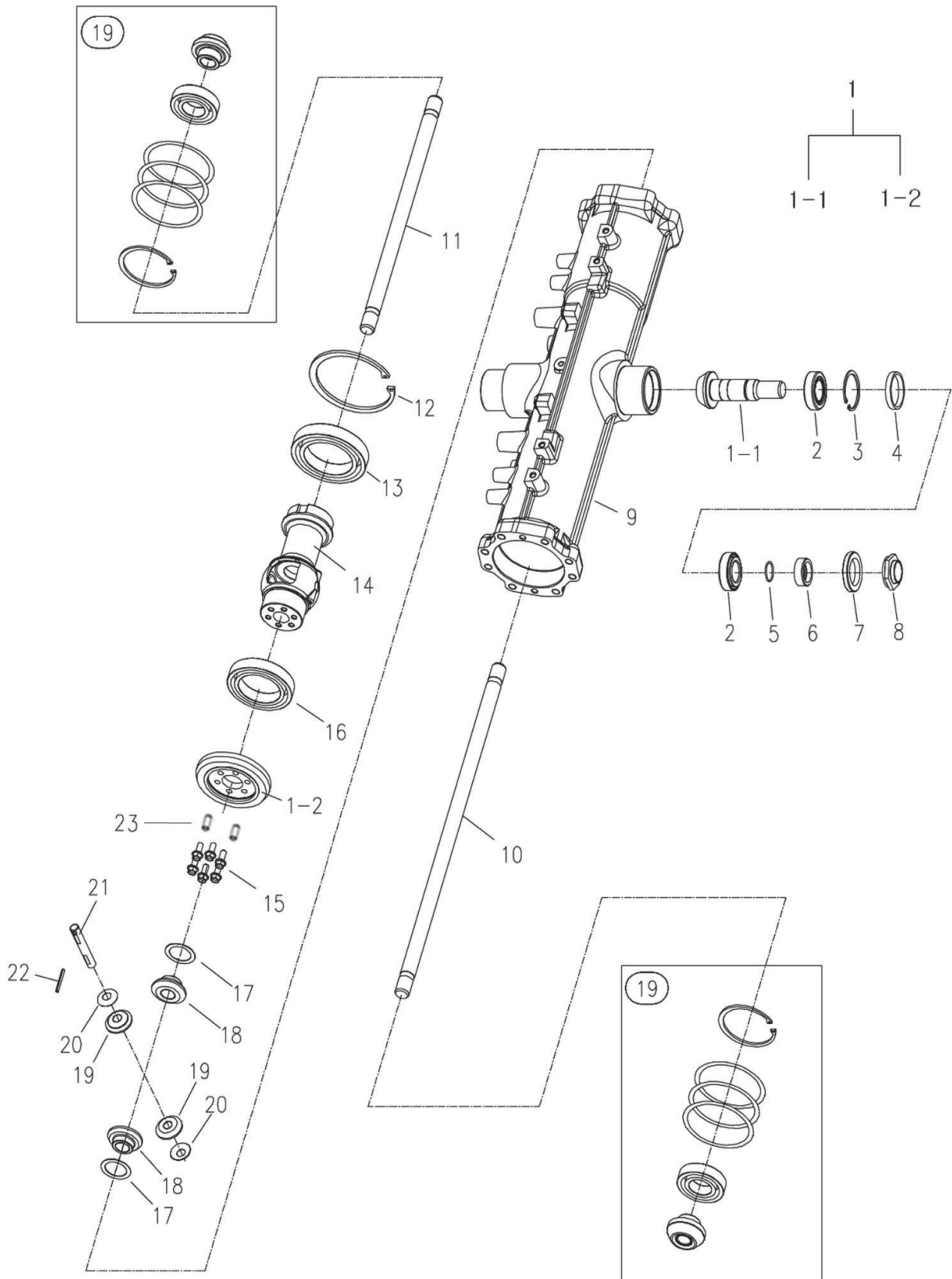
타이로드 (TIE ROD)-10

US	A:3120R B:3520R C:4020R D:4520R E:5220R
EU	A:3225R B:3625R C:4125R D:5025R E:5825R F:6225R

번호 Key	부품번호 Part No	품명 Part Name	수량(Qt'y)						비고 Remark
			A	B	C	D	E	F	
1	TC56010000D	타이로드L조합	TIE ROD ASS'Y, L	1	1	1			
1	TA00016315B	타이로드L조합	TIE ROD ASS'Y, L				1	1	1
2	TC56020000D	타이로드R조합	TIE ROD ASS'Y, R	1	1	1			
2	TA00016316B	타이로드R조합	TIE ROD ASS'Y, R				1	1	1
3	26877-160002	홈볼이너트	NUT	2	2	2	2	2	2
4	TC56040000B4	너트M20X1.5	NUT	1	1	1	1	1	1
5	TC56050000B4	너트M20X1.5(좌나사)	NUT	1	1	1	1	1	1
6	22417-300250	할핀(도금)	COTTER PIN	2	2	2	2	2	2
7	TC56010106A4	셋트링	RING	2	2	2	2	2	2
8	TC56010105A4	먼지커버	COVER	2	2	2	2	2	2
9	TC56010107A4	클립	CLIP	2	2	2	2	2	2
10	TT10030000A9	먼지커버	COVER	2	2	2	2	2	2
11	24764-060000	A-MT6X1형 그리스니플	GREASE NIPPLE	2	2	2	2	2	2
12	TA00033465E	너클암 L	KNUCKLE ARM(L)	1	1	1	1	1	1
13	TA00033467E	너클암 R	KNUCKLE ARM(R)	1	1	1	1	1	1

본체(CHASSIS)

링기어, 차동기어 (RING GEAR, DIFFERENTIAL GEAR)-12

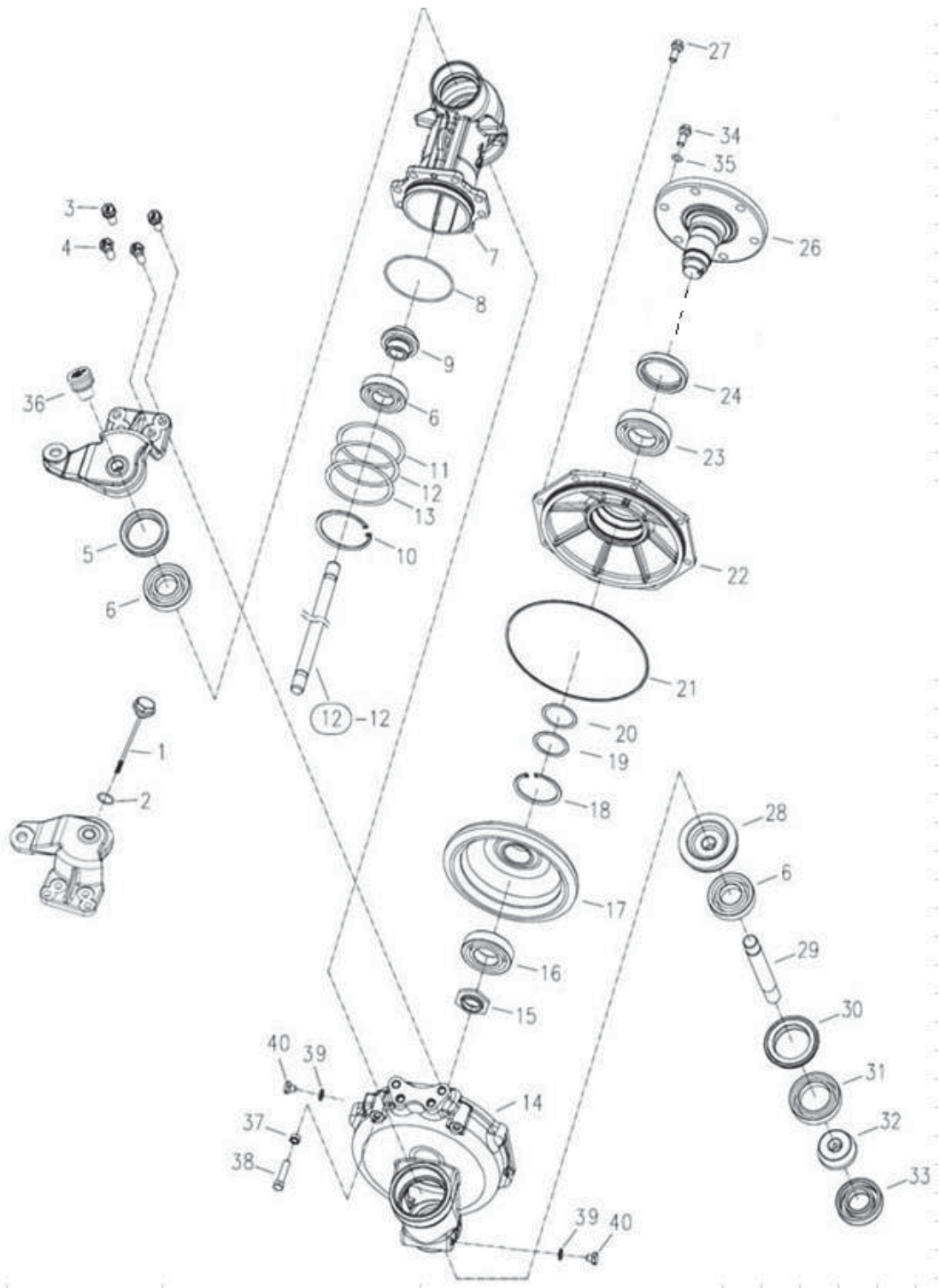


링기어, 차동기어 (RING GEAR, DIFFERENTIAL GEAR)-12

US	A:3120R B:3520R C:4020R D:4520R E:5220R
EU	A:3225R B:3625R C:4125R D:5025R E:5825R F:6225R

번호 Key	부품번호 Part No	품명 Part Name	수량(Qt'y)						비고 Remark
			A	B	C	D	E	F	
1	TA00033454A	링기어조합 RING GEAR ASS'Y	1	1	1	1	1	1	
1-1	TA00033455A	드라이브피니언 DRIVE PINION	1	1	1	1	1	1	
1-2	TA00033456A	링기어 RING GEAR	1	1	1	1	1	1	
2	24141-320060	테이퍼롤러베어링 ROLLER BEARING	2	2	2	2	2	2	
3	22252-000550	구멍용C형스냅링A종 SNAP RING	1	1	1	1	1	1	
4	TA00033478A	간격판 COLLAR	1	1	1	1	1	1	
5	24311-000300	운동용S형0링 O-RING	1	1	1	1	1	1	
6	TA00033471A	부시 BUSH	1	1	1	1	1	1	
7	24421-405508	오일실 OIL SEAL	1	1	1	1	1	1	
8	TA00033472A	너트 NUT	1	1	1	1	1	1	
9	TA00033449A	전차축케이스 CASE	1	1	1	1	1	1	
10	TA00033466A	전1축(543.5)LH FRONT FIRST SHAFT	1	1	1	1	1	1	
10	TA00033827A	전1축(593.5)LH FRONT FIRST SHAFT	1	1	1	1	1	1	
11	TA00033462A	전1축(543.5)RH FRONT FIRST SHAFT	1	1	1	1	1	1	
11	TA00033828A	전1축(363.5)RH FRONT FIRST SHAFT	1	1	1	1	1	1	
12	22252-001100	구멍용C형스냅링A종 SNAP RING	2	2	2	2	2	2	
13	24101-060144	깊은홈 볼베어링 BALL BEARING	1	1	1	1	1	1	
14	TA00033451A	차동케이스 DIFFERENTIAL CASE	1	1	1	1	1	1	
15	TA00038928A	육각플렌지볼트 HEX FLANGE BOLT	6	6	6	6	6	6	
16	24101-060134	깊은홈 볼베어링 BALL BEARING	2	2	2	2	2	2	
17	TC57120000A4	차동사이드기어라이너 LINER	2	2	2	2	2	2	
18	TC57090000A4	차동사이드기어14 DIFFERENTIAL GEAR 14	2	2	2	2	2	2	
19	TC57100000A4	차동피니언기어10 DIFFERENTIAL GEAR 10	2	2	2	2	2	2	
20	TC57130000A4	차동피니언라이너 LINER	2	2	2	2	2	2	
21	TC57110000B4	차동피니언축 SHAFT, DIFFERENTIAL PINION	1	1	1	1	1	1	
22	22351-040040	스프링핀 SPRING PIN	1	1	1	1	1	1	
23	22351-080040	평행핀 PIN	2	2	2	2	2	2	

전륜기어케이스 (GEAR CASE, FRONT AXLE)-19

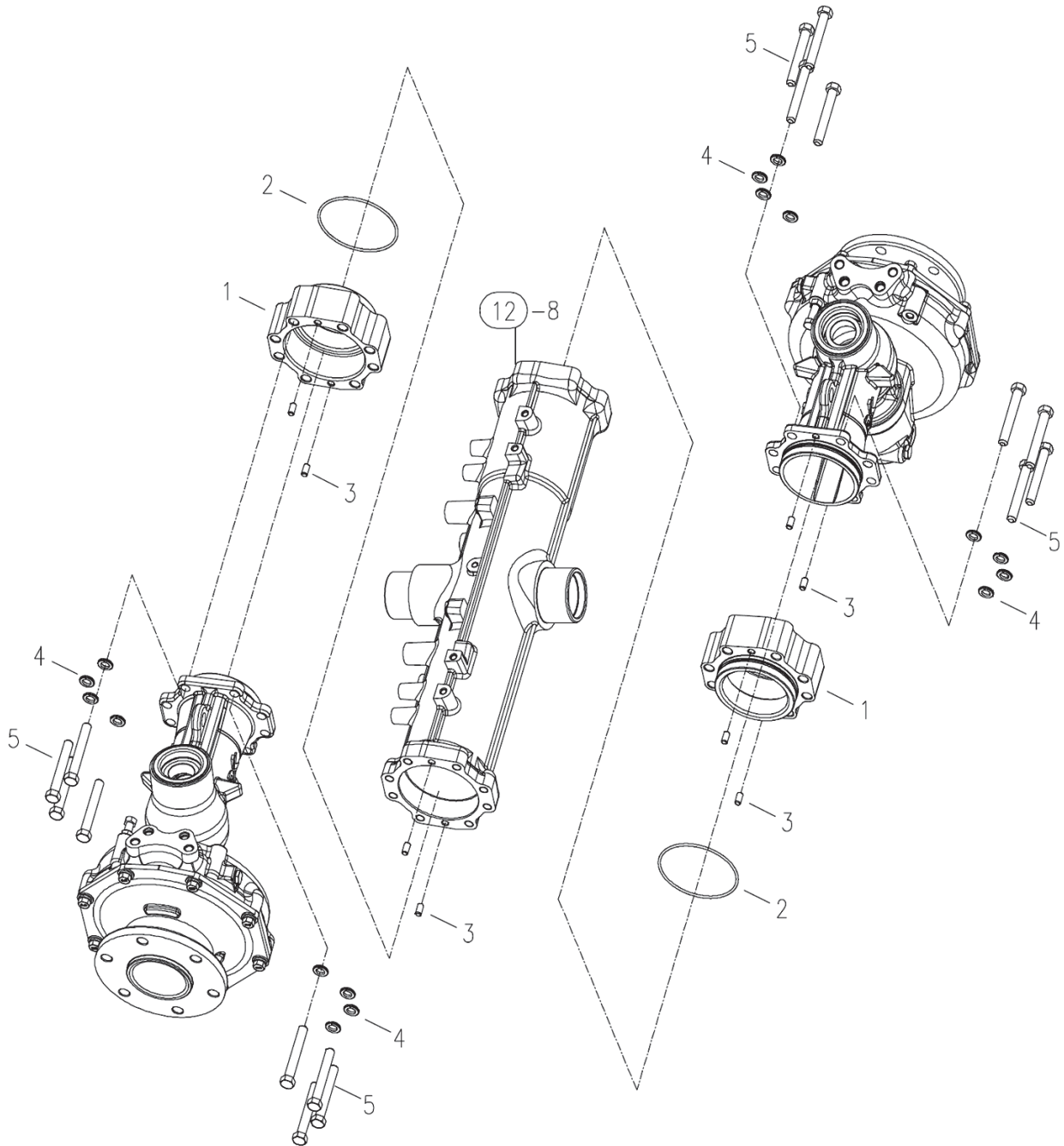


전륜기어케이스 (GEAR CASE, FRONT AXLE)-19

US	A:3120R B:3520R C:4020R D:4520R E:5220R
EU	A:3225R B:3625R C:4125R D:5025R E:5825R F:6225R

번호 Key	부품번호 Part No	품명 Part Name	수량(Qt'y)						비고 Remark	
			A	B	C	D	E	F		
1	TA00033805A	검유봉	OIL LEVEL	1	1	1	1	1	1	
2	24311-000220	운동용O링	O-RING	2	2	2	2	2	2	
3	TA00033468A	와셔조립육각볼트	BOLT W/WASHER	4	4	4	4	4	4	
4	TA00033475A	리머볼트	REAMER BLOT	4	4	4	4	4	4	
5	FE78010000A	오일실(특수)	OIL SEAL	2	2	2	2	2	2	
6	24101-062074	볼베어링	BALL BEARING	6	6	6	6	6	6	
7	TA00033457B	프런트기어케이스	HOUSING FRONT GEAR	2	2	2	2	2	2	
8	24321-001050	O링	O-RING	2	2	2	2	2	2	
9	TA00033461A	전1축 피니언	FRONT FIRST PINION	2	2	2	2	2	2	
10	22252-000720	구멍용C형스냅링A종	SNAP RING	2	2	2	2	2	2	
11	TA00033489A	심 0.2T	SHIM 0.2T	2	2	2	2	2	2	
12	TA00033488A	심 0.3T	SHIM 0.3T	2	2	2	2	2	2	
13	TA00033487A	심 0.5T	SHIM 0.5T	2	2	2	2	2	2	
14	TA00033458B	프런트기어박스	HOUSING FRONT GEAR	2	2	2	2	2	2	
15	TA000033481A	로크너트	LOCK NUT	2	2	2	2	2	2	
16	24101-062084	깊은 홈 볼 베어링	BALL BEARING	2	2	2	2	2	2	
17	TA00033474A	베벨기어49T	GEAR BRVEL 49T	2	2	2	2	2	2	
18	22252-000850	구멍용C형스냅링A종	SNAP RING	2	2	2	2	2	2	
19	TA00033486A	심 0.2T	SHIM 0.2T	1	1	1	1	1	1	
20	TA00033485A	심 0.5T	SHIM 0.5T	1	1	1	1	1	1	
21	TA00033939A	O링	O-RING	2	2	2	2	2	2	
22	TA00033459A	프런트베어링케이스	HOUSING FRONT BEARING	1	1	1	1	1	1	
23	24101-062094	깊은홈 볼베어링	BALL BEARING	2	2	2	2	2	2	
24	TA00041352A	오일씰	OIL SEAL	2	2	2	2	2	2	
26	TA00033460A	프런트 스피들	FRONT SPINDLE	2	2	2	2	2	2	
27	TA00033469A	와셔조립육각볼트	BOLT W/WASHER	16	16	16	16	16	16	
28	TA00033463A	전2축기어	GEAR, FRONT SECOND SHAFT	2	2	2	2	2	2	
29	TA00033464A	전2축	FRONT SECOND SHAFT	2	2	2	2	2	2	
30	TC60110000A	시일QLF578016.5	BALL BEARING	2	2	2	2	2	2	
31	24101-060104	깊은홈 볼베어링	BALL BEARING	2	2	2	2	2	2	
32	TA00033473A	베벨기어11T	GEAR BRVEL 11T	2	2	2	2	2	2	
33	TC60340000A4	베어링TM207C3	BEARING	2	2	2	2	2	2	
34	TD23120000A4	볼트(M14xP1.5)	BOLT(M14x1.5P)	12	12	12	12	12	12	
35	TB29430000A4	와셔	WASHER	12	12	12	12	12	12	
36	TC60790000B	오일캡조합	CAP, OIL	1	1	1	1	1	1	
37	26112-100452	육각볼트	HEX BOLT	2	2	2	2	2	2	
38	26716-100001	육각너트	HEX NUT	2	2	2	2	2	2	
39	22190-100000	시일와셔	WASHER, SEAL	4	4	4	4	4	4	
40	23887-100002	육각머리볼이플러그	PLUG, HEX	4	4	4	4	4	4	

스페이서 (SPACER) - 20

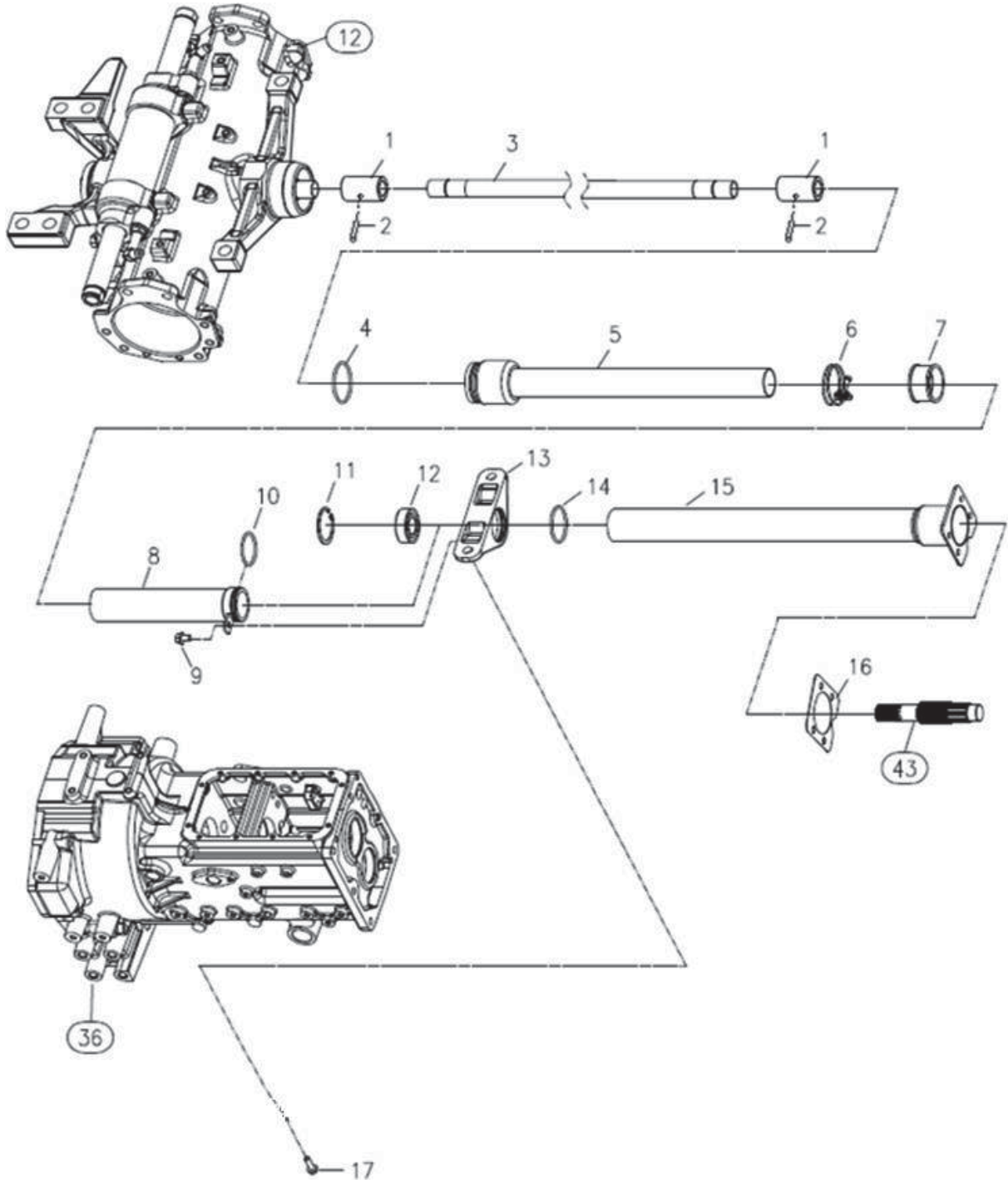


스페이서 (SPACER) - 20

US	A:3120R B:3520R C:4020R D:4520R E:5220R
EU	A:3225R B:3625R C:4125R D:5025R E:5825R F:6225R

번호 Key	부품번호 Part No	품명 Part Name	수량(Qty)						비고 Remark
			A	B	C	D	E	F	
1	TA00033807A	스페이서 SPACER				2	2	2	
2	24321-001050	O링 O-RING	2	2	2	2	2	2	
3	22312-080140	평행핀 PIN	8	8	8	8	8	8	
4	22217-120000	스프링와셔 SPRING WASHER	16	16	16	16	16	16	
5	26116-120852	육각볼트 BOLT				16	16	16	
5	TA00033470A	육각볼트 BOLT	16	16	16				

축 커버 (COVER SHAFT)-23

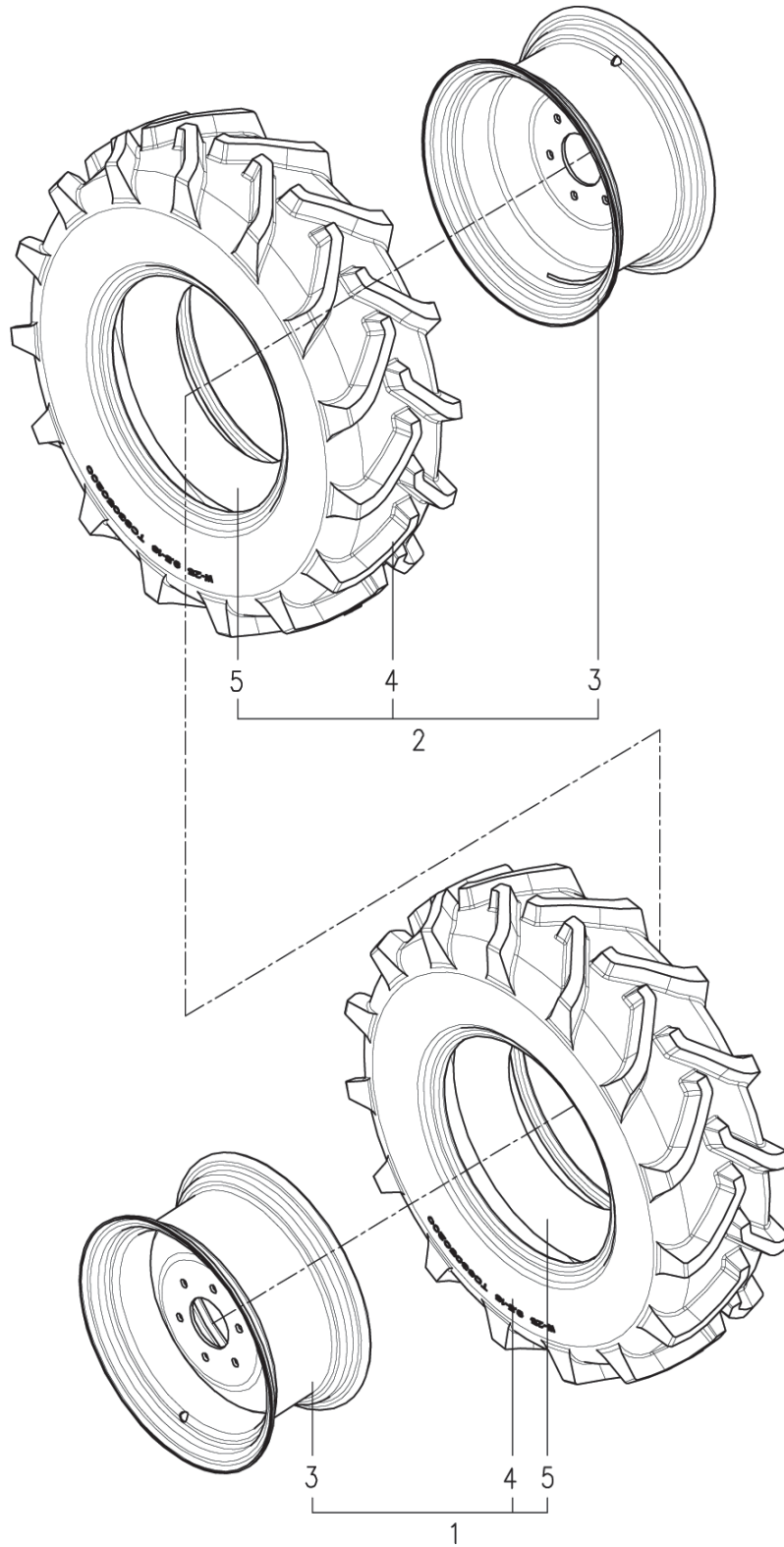


축 커버 (COVER SHAFT)-23

US	A:3120R B:3520R C:4020R D:4520R E:5220R
EU	A:3225R B:3625R C:4125R D:5025R E:5825R F:6225R

번호 Key	부품번호 Part No	품명 Part Name	수량(Qt'y)						비고 Remark
			A	B	C	D	E	F	
1	NT15080000B	커플링(R) COUPLING R	2	2	2	2	2	2	
2	22351-040036	스프링핀 SPRING PIN	2	2	2	2	2	2	
3	TA00015872B	프로펠러축 PROPELLER SHAFT	1	1	1	1	1	1	
4	24321-000550	고정용O링 O-RING	1	1	1	1	1	1	
5	TC62110100A	축 커버(전) COVER SHAFT (FRONT)	1	1	1	1	1	1	
6	23010-055000	호스밴드 CUSHION RUBBER	1	1	1	1	1	1	
7	TC62020000A	부츠(축커버) BOOTS, SHAFT COVER	1	1	1	1	1	1	
8	TA00031873A	축커버(전)후 조합 COVER SHAFT ASS'Y	1	1	1	1	1	1	
9	26106-080122	육각플랜지볼트 HEX FLANGE BOLT	1	1	1	1	1	1	
10	24321-000450	고정용O링 O-RING	1	1	1	1	1	1	
11	22252-000520	구멍용 C형 스냅링 SNAP RING	1	1	1	1	1	1	
12	24104-062054	볼 베어링 BALL BEARING	1	1	1	1	1	1	
13	TA00031869A	베어링홀더 BEARING HOLDER	1	1	1	1	1	1	
14	24321-000500	고정용O링 O-RING	1	1	1	1	1	1	
15	TA00031871A	축 커버(후)20 COVER SHAFT ASS'Y	1	1	1	1	1	1	
16	TN23070000A4	축커버패킹 PACKING, SHAFT COVER	1	1	1	1	1	1	
17	2606-120252	육각플랜지볼트 HEX FLANGE BOLT	2	2	2	2	2	2	

전륜휠&타이어 (FRONT WHEEL&TIRE)-24

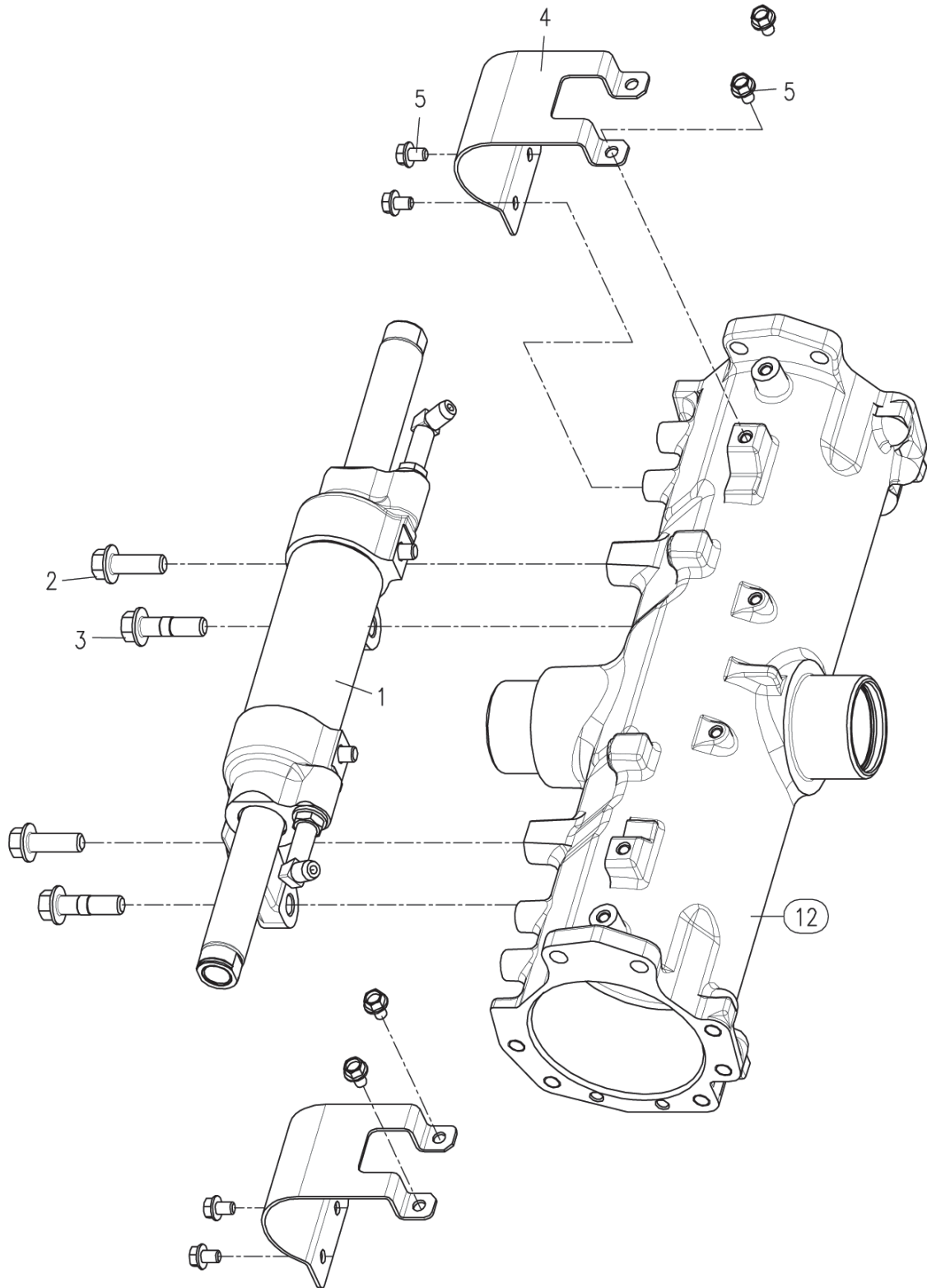


전륜휠&타이어 (FRONT WHEEL&TIRE)-24

US	A:3120R B:3520R C:4020R D:4520R E:5220R
EU	A:3225R B:3625R C:4125R D:5025R E:5825R F:6225R

번호 Key	부품번호 Part No	품명 Part Name	수량(Qt'y)						비고 Remark
			A	B	C	D	E	F	
1	NT24010009A	프런트휠타이어조합(좌) FRONT WHEEL TIRE ASS'Y, L	1	1	1				
2	NT24020009A	프런트휠타이어조합(우) FRONT WHEEL TIRE ASS'Y, R	1	1	1				
3	NT24010000B	휠조합 WHEEL ASS'Y	2	2	2				
4	TL19020000A	전륜타이어 FRONT TIRE (7-16, 6PR)	2	2	2				
5	TE19030000A	전륜튜브 TUBE	2	2	2				
1	NT2401UH99A9	프런트휠타이어조합(좌) FRONT WHEEL TIRE ASS'Y, L					1	1	1
2	NT2402UH99A9	프런트휠타이어조합(우) FRONT WHEEL TIRE ASS'Y, R					1	1	1
3	NT2401UH00A2	휠조합 WHEEL ASS'Y					2	2	2
4	TC63050201A9	전륜타이어 FRONT TIRE (9.5-16, 6PR)					2	2	2
5	TC63050202A9	전륜튜브 TUBE					2	2	2

P.S.T 실린더(P.S.T CYLINDER)-32

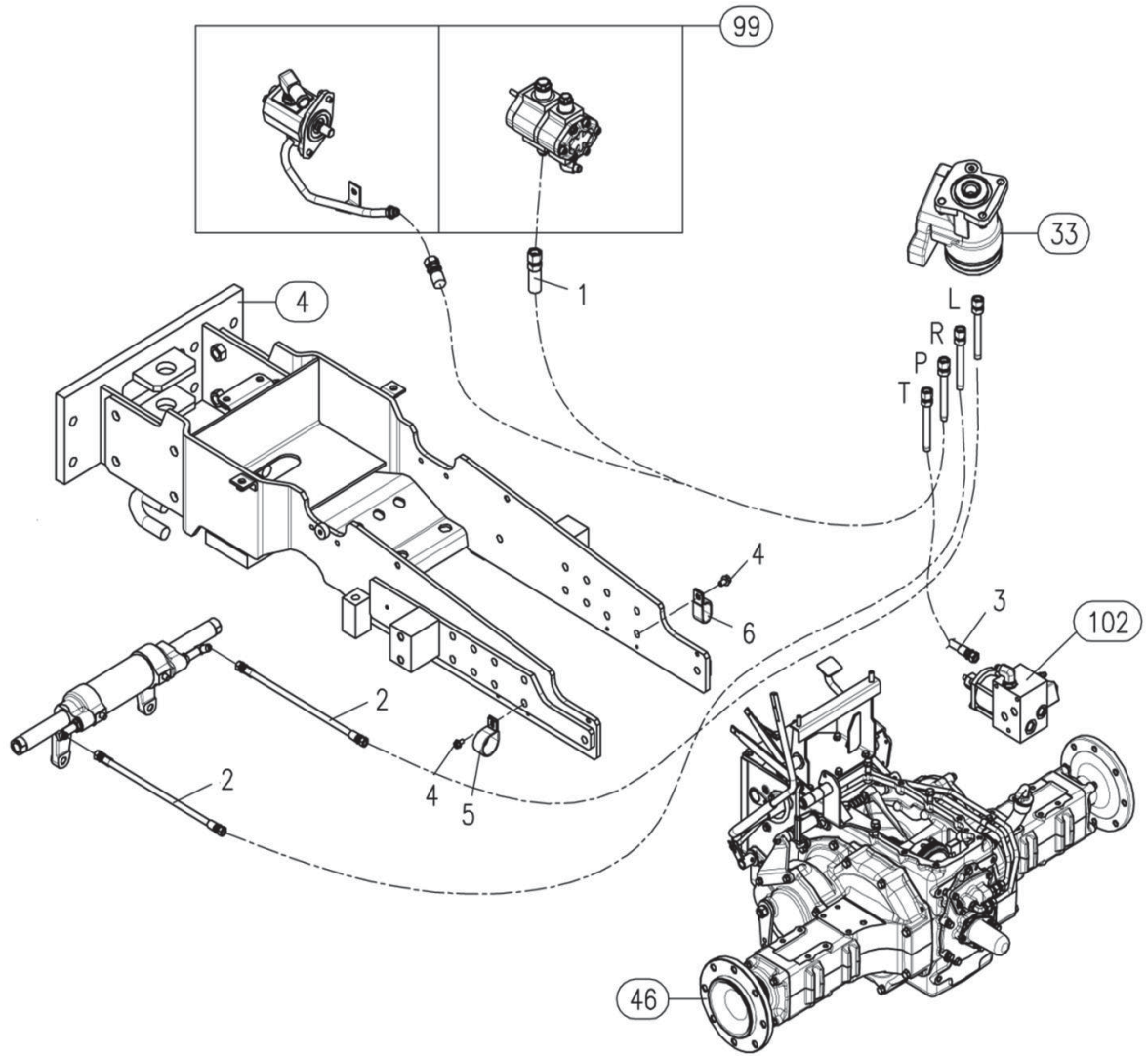


P.S.T 실린더(P.S.T CYLINDER)-32

US	A:3120R B:3520R C:4020R D:4520R E:5220R
EU	A:3225R B:3625R C:4125R D:5025R E:5825R F:6225R

번호 Key	부품번호 Part No	품 명 Part Name	수량(Qt'y)						비고 Remark
			A	B	C	D	E	F	
1	TC66030000C2	실린더조합 P.S.T CYLINDER ASS'Y	1	1	1	1	1	1	
2	TC66010000A4	플랜지볼트M12X38 HEX FLANGE BOLT	2	2	2	2	2	2	
3	TC66020000A4	플랜지볼트(리머)M12X46 HEX FLANGE BOLT	2	2	2	2	2	2	
4	TA00000834A	PST 실린더 보호커버 COVER, P.S.T CYLINDER	2	2	2	2	2	2	
5	26106-080122	육각플랜지볼트 HEX FLANGE BOLT	8	8	8	8	8	8	

P.S.T 파이프 (P.S.T PIPE)-34

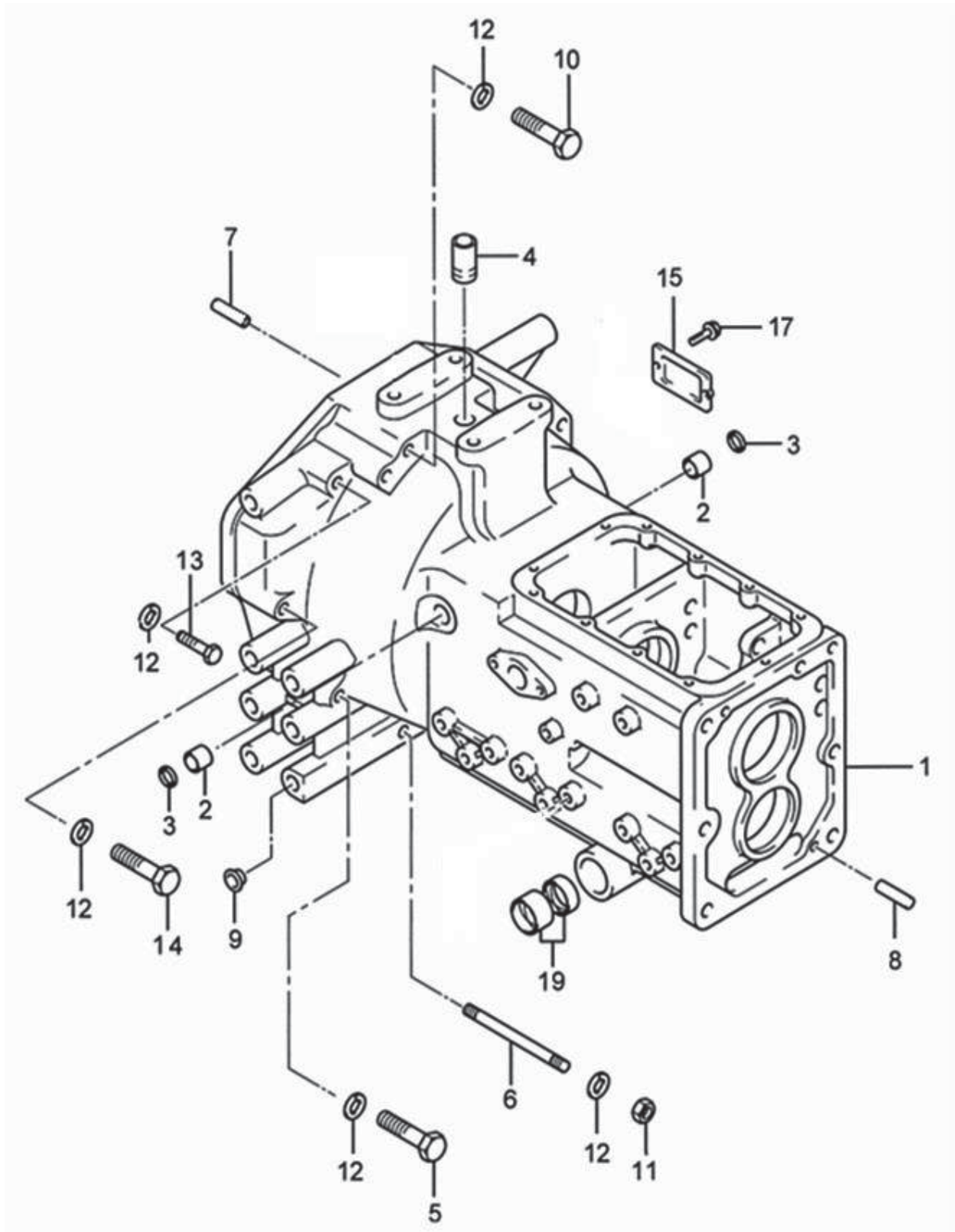


P.S.T 파이프 (P.S.T PIPE)-34

US	A:3120R B:3520R C:4020R D:4520R E:5220R
EU	A:3225R B:3625R C:4125R D:5025R E:5825R F:6225R

번호 Key	부품번호 Part No	품명 Part Name		수량(Qty)						비고 Remark
				A	B	C	D	E	F	
1	TA00015693A	HP 호스(펌프)	HOSE	1	1	1	1	1	1	
2	TA00015708B	HP 호스 실린더	HOSE	2	2	2	2	2	2	
3	TA00015709A	PST 리턴 유압 호스	HOSE	1	1	1	1	1	1	
4	26106-060122	육각플랜지볼트	HEX FLANGE BOLT	2	2	2	2	2	2	
5	CE05310000A4	클립COT-35	CLIP	1	1	1	1	1	1	
6	CA18080000A4	클립COD-173219	CLIP	1	1	1	1	1	1	

클러치하우징 (CLUTCH HOUSING)-36

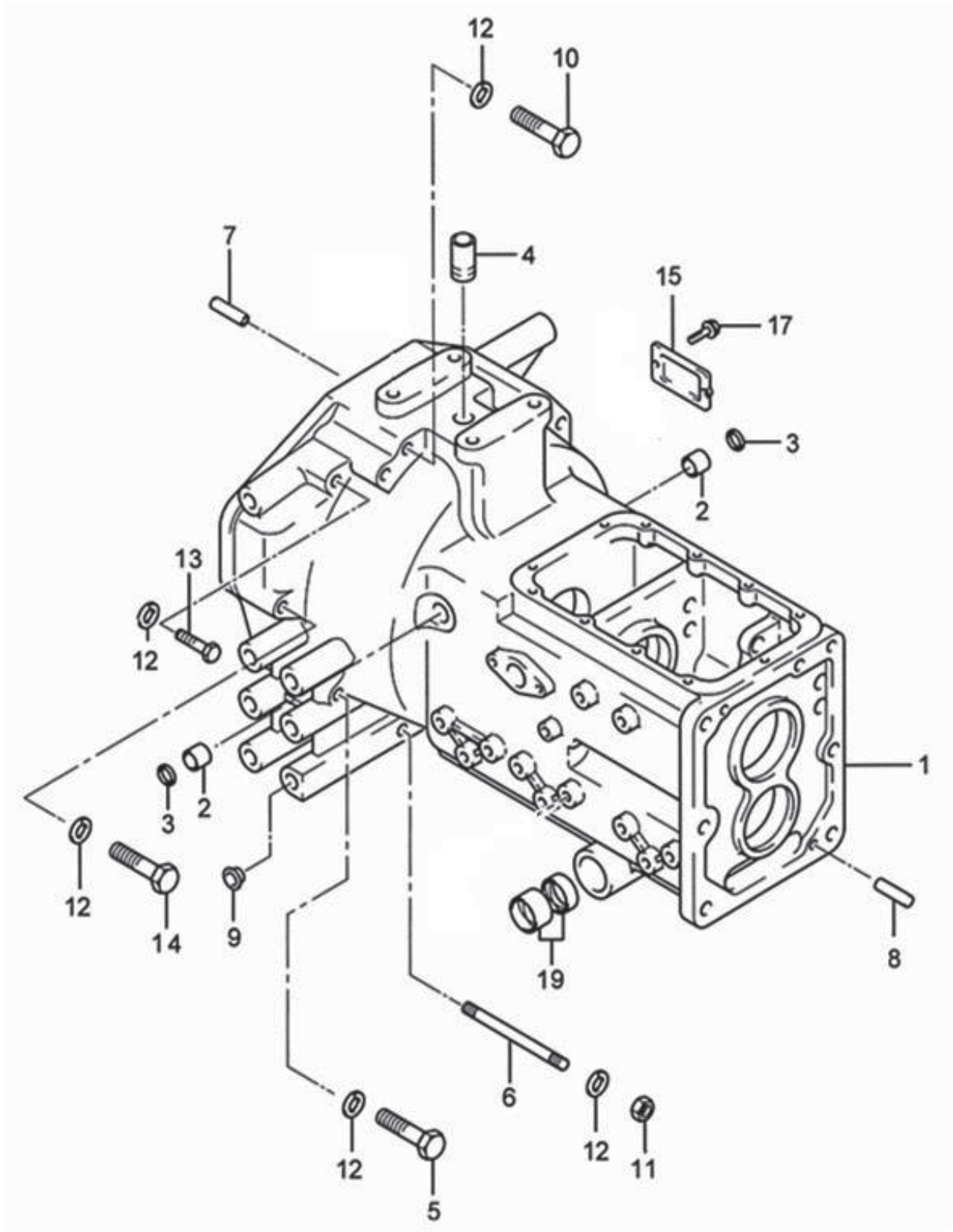


클러치하우징 (CLUTCH HOUSING)-36

US	A:3120R B:3520R C:4020R D:4520R E:5220R
EU	A:3225R B:3625R C:4125R D:5025R E:5825R F:6225R

번호 Key	부품번호 Part No	품명 Part Name	수량(Qty)						비고 Remark
			A	B	C	D	E	F	
1	NT36010000F0	클러치 하우징 CLUTCH HOUSING	1	1	1				
2	TT36020000A4	부시(20X26X22) BUSH	2	2	2				
3	TT36030000A4	시일(20X26X4) SEAL	2	2	2				
4	NT36040000A4	흡입 파이프 PIPE,SUCTING	1	1	1				
5	TZ3605Y000A3	볼트M12x140 BOLT M12x1.75x140	4	4	4				
6	NT36060000B	심음볼트M12x180 BOLT	2	2	2				
7	22312-080180	평행핀 PARALLEL PIN	2	2	2				
8	NT41430000A4	평행핀 PARALLEL PIN	2	2	2				
9	TTD4300000A3	고무핀15 RUBBER PIN 15	8	8	8				
10	NT36150000B	육각볼트 M12xP1.75x165 HEX BOLT	2	2	2				
11	26716-120002	육각너트 HEX NUT	3	3	3				
12	22217-120000	스프링와셔 SPRING WASHER	10	10	10				
13	FB36380000A4	와셔조립 육각볼트 HEX BOLT	1	1	1				
14	TZ3605H000A	볼트M12XP1.75X135 HEX BOLT	1	1	1				
15	TZ36250000A4	커버(클러치 조정) COVER	1	1	1				
17	26013-080202	와셔조립육각볼트(SW) HEX BOLT	2	2	2				
19	TB26240000A4	부시 BUSH	4	4	4				

클러치하우징 (CLUTCH HOUSING)-36

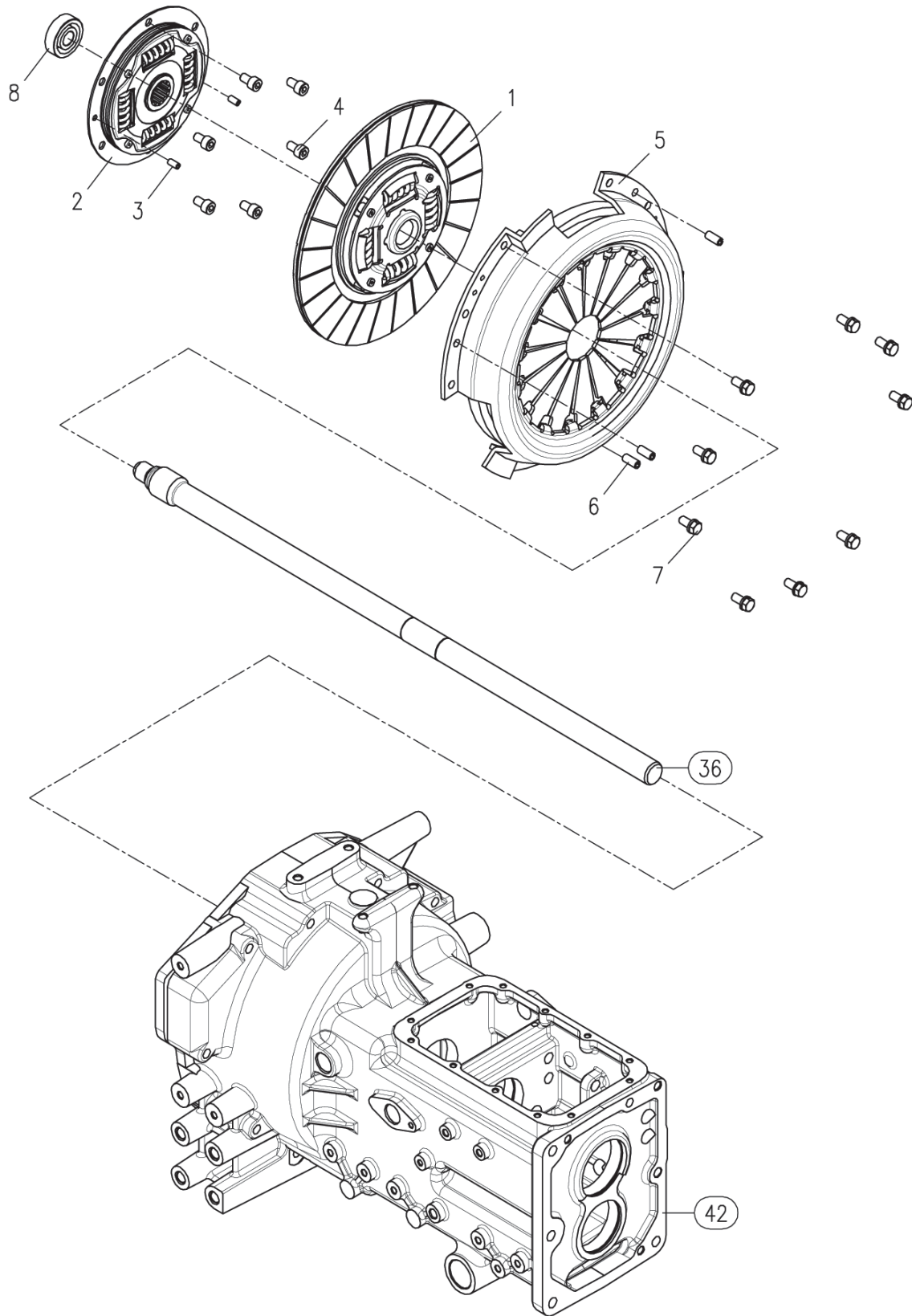


클러치하우징 (CLUTCH HOUSING)-36

US	A:3120R B:3520R C:4020R D:4520R E:5220R
EU	A:3225R B:3625R C:4125R D:5025R E:5825R F:6225R

번호 Key	부품번호 Part No	품명 Part Name	수량(Q't'y)						비고 Remark
			A	B	C	D	E	F	
1	NT36010000F0	클러치 하우스징 CLUTCH HOUSING				1	1	1	
2	TT36020000A4	부시(20X26X22) BUSH				2	2	2	
3	TT36030000A4	시일(20X26X4) SEAL				2	2	2	
4	NT36040000A4	흡입 파이프 PIPE, SUCTING				1	1	1	
5	TZ3605H000A	볼트M12x135 BOLT M12x1.75x135				4	4	4	
6	TZ3606Y000A4	심음볼트M12x160 BOLT				2	2	2	
7	22312-080180	평행핀 PARALLEL PIN				2	2	2	
8	NT41430000A4	평행핀 PARALLEL PIN				2	2	2	
9	TTD4300000A3	고무핀15 RUBBER PIN 15				8	8	8	
10	TZ3605Y000A	볼트M12x140 BOLT M12x1.75x140				2	2	2	
11	26716-120002	육각너트 HEX NUT				3	3	3	
12	22217-120000	스프링와셔 SPRING WASHER				10	10	10	
13	26116-120902	와셔조립 육각볼트 HEX BOLT				1	1	1	
14	TZ3622Y000A	볼트M12x110 HEX BOLT M12x110				1	1	1	
15	TZ36250000A4	커버(클러치 조정) COVER				1	1	1	
17	26013-080202	와셔조립육각볼트(SW) HEX BOLT				2	2	2	
19	TB26240000A4	부시 BUSH				4	4	4	

클러치 조합 (CLUTCH ASS'Y)-38



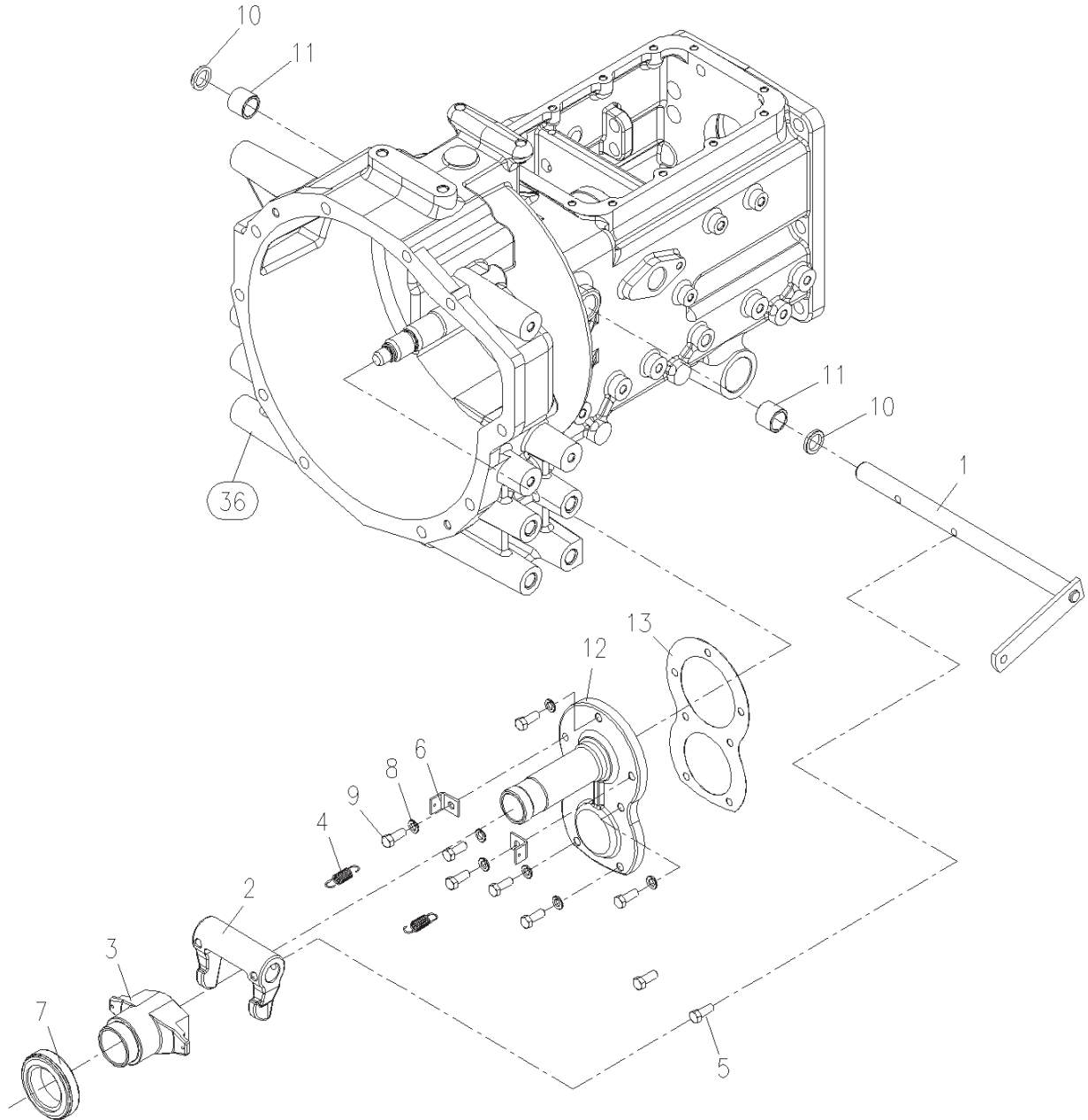
클러치 조합 (CLUTCH ASS'Y)-38

US	A:3120R B:3520R C:4020R D:4520R E:5220R
EU	A:3225R B:3625R C:4125R D:5025R E:5825R F:6225R

번호 Key	부품번호 Part No	품 명 Part Name		수량(Qt'y)						비고 Remark
				A	B	C	D	E	F	
1	NT38080000B	클러치디스크조합	CLUTCH DISC ASS'Y	1	1	1	1	1	1	
2	NT38100000A3	PTO댐퍼	PTO DAMPER	1	1	1	1	1	1	
3	22351-060012	스프링핀	SPRING PIN	2	2	2	2	2	2	
4	26450-080142	육각구멍볼이볼트	HEXAGON SOCKET BOLT	6	6	6	6	6	6	
5	TU38040000A1	클러치커버조합	CLUTCH COVER ASS'Y	1	1	1	1	1	1	
6	22351-080018	스프링핀	SPRING PIN	3	3	3	3	3	3	
7	26013-080182	와셔볼이볼트	BOLT W/WASHER	9	9	9	9	9	9	
8	24104-063024	깊은홈 볼베어링	BALL BARING	1	1	1	1	1	1	

본체(CHASSIS)

클러치 릴리스 (CLUTCH RELEASE)-40

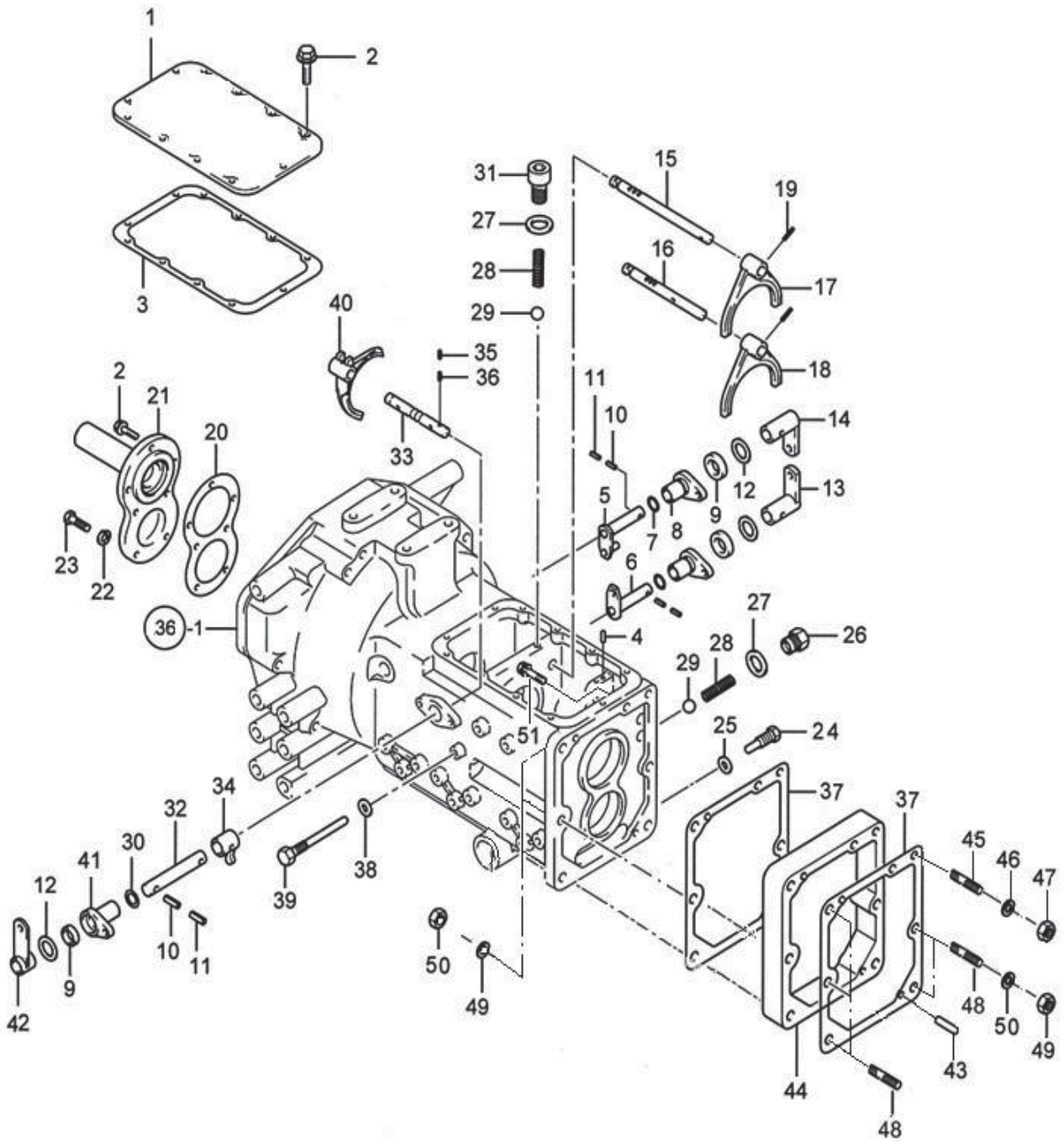


클러치 릴리스 (CLUTCH RELEASE)-40

US	A:3120R B:3520R C:4020R D:4520R E:5220R
EU	A:3225R B:3625R C:4125R D:5025R E:5825R F:6225R

번호 Key	부품번호 Part No	품 명 Part Name	수량(Qt'y)						비고 Remark
			A	B	C	D	E	F	
1	NT40010000B	릴리스 축(주클러치) RELEASE SHAFT(MAIN CLUTCH)	1	1	1	1	1	1	
2	TZ40040000G	클러치시프트요크 YOKE, CLUTCH SHIFT	1	1	1	1	1	1	
3	NT40300000A	베어링 슬리브 SLEEVE BEARING	1	1	1	1	1	1	
4	TT40050000A	리턴 스프링 RETURN SPRING	2	2	2	2	2	2	
5	TC72040000A	리머 볼트 REAMER BLOT	2	2	2	2	2	2	
6	TN40090000A	스프링 브래킷 BRACKET SPRING	2	2	2	2	2	2	
7	TT40030000A	베어링TK45 RELEASE, BEARING ASS'Y	1	1	1	1	1	1	
8	22217-080000	스프링 와셔 SPRING WASHER	7	7	7	7	7	7	
9	26116-080222	육각 볼트 HEX BOLT	7	7	7	7	7	7	
10	TT36030000A	시일(20X26X4) SEAL	2	2	2	2	2	2	
11	TT36020000A	부시(20X26X22) BUSH	2	2	2	2	2	2	
12	NT41580000A	주축오일실 케이스 OIL SEAL CASE, MAIN SHAFT	1	1	1	1	1	1	
13	TZ41200000A	패킹 PACKING	1	1	1	1	1	1	

미션케이스 시프트 (TRANSMISSION CASE SHIFT)-41

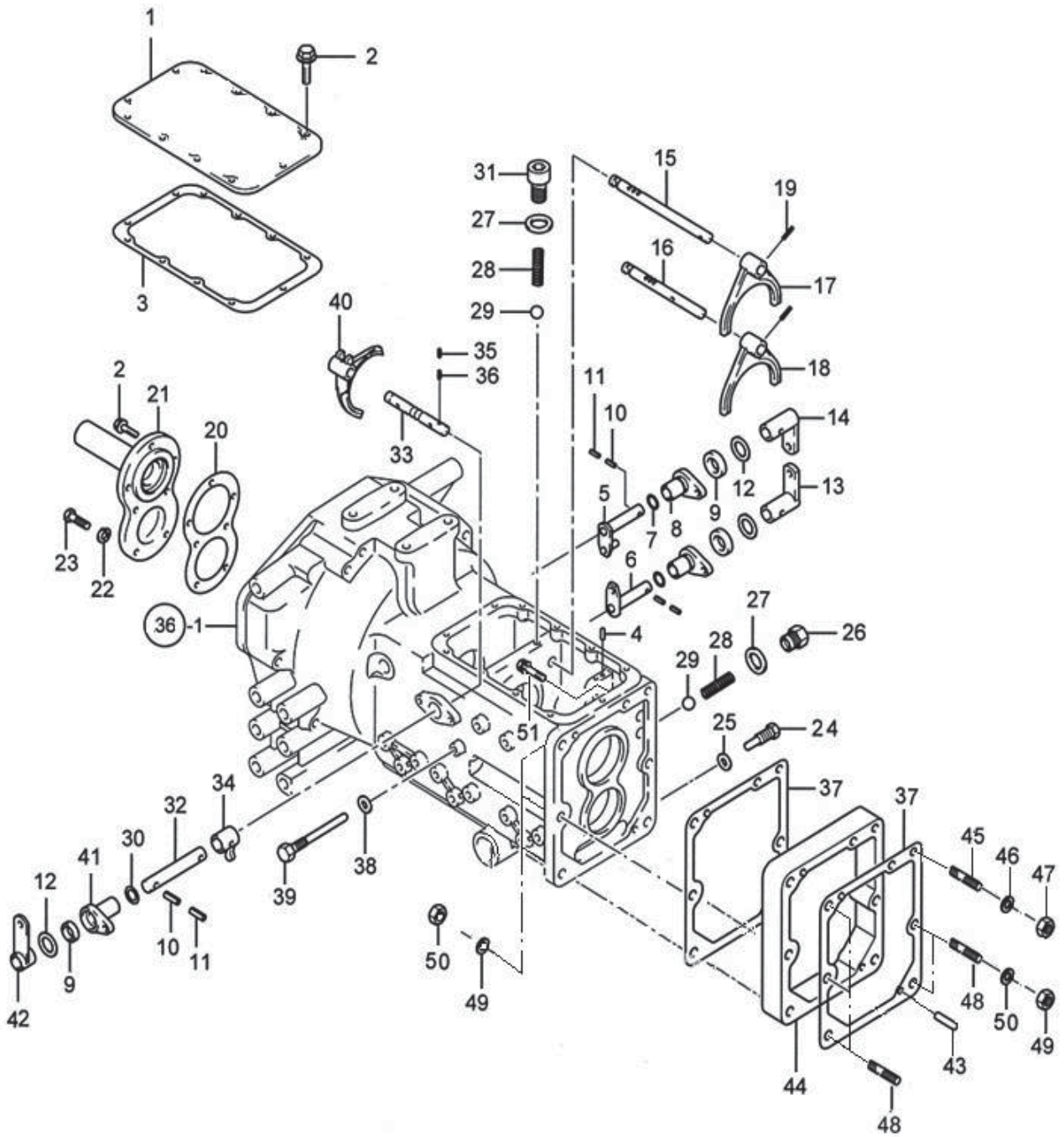


미션케이스 시프트 (TRANSMISSION CASE SHIFT)-41

US	A:3120R B:3520R C:4020R D:4520R E:5220R
EU	A:3225R B:3625R C:4125R D:5025R E:5825R F:6225R

번호 Key	부품번호 Part No	품명 Part Name	수량(Qt'y)						비고 Remark
			A	B	C	D	E	F	
1	NT41010000C3	미션상커버 UPPER COVER, TRANSMISSION	1	1	1	1	1	1	
2	26013-080252	와셔조립육각볼트(SW) BOLT W/WASHER	19	19	19	19	19	19	
3	NT41040000B3	패킹(미션상커버) PACKING	1	1	1	1	1	1	
4	TN41070000A4	더블기어방지핀 PIN	1	1	1	1	1	1	
5	NT41080000A4	주변속 시프터레버(3-4) MAIN SHIFT LEVER(3RD-4TH)	1	1	1	1	1	1	
6	NT41600000A4	주변속 시프터 레버(1-2) LEVER(1-2), MAIN SHIFT	1	1	1	1	1	1	
7	24311-000210	0-링(P형) O-RING(P)	3	3	3	3	3	3	
8	TN41100000A4	주변속 시프터 홀더 MAIN SHIFT HOLDER	2	2	2	2	2	2	
9	24421-173007	오일실(TC형) OIL SEAL(TC)	3	3	3	3	3	3	
10	22351-080028	스프링 핀 SPRING PIN	2	2	2	2	2	2	
11	22351-050028	스프링 핀 SPRING PIN	2	2	2	2	2	2	
12	TT65120000A4	칼라B COLLAR B	3	3	3	3	3	3	
13	NT41130000B4	주변속암(3-4) ARM(3-4), MAIN SHIFT	1	1	1	1	1	1	
14	NT41140000A4	주변속암(1-2) ARM(1ST-2ND), MAIN SHIFT	1	1	1	1	1	1	
15	NT41150000A3	주변속3-4단 포크축 FORK SHAFT(3RD-4TH), MAIN SHIFT	1	1	1	1	1	1	
16	NT41160000A3	주변속1-2단 포크축 FORK SHAFT(1ST-2ND), MAIN SHIFT	1	1	1	1	1	1	
17	TN41170000B3	주변속 포크(1-2) FORK(1ST-2ND), MAIN SHIFT	1	1	1	1	1	1	
18	TN41180000B3	주변속 포크(3-4) FORK(3RD-4TH), MAIN SHIFT	1	1	1	1	1	1	
19	22351-060030	스프링 핀 SPRING PIN	2	2	2	2	2	2	
20	TZ41200000A3	패킹 PACKING	1	1	1	1	1	1	
21	NT41580000A2	주축오일실 케이스 OIL SEAL CASE, MAIN SHAFT	1	1	1	1	1	1	
22	22217-080000	스프링 와셔 SPRING WASHER	5	5	5	5	5	5	
23	26116-080222	육각 볼트 HEX BOLT	5	5	5	5	5	5	
24	TN41250000A4	단볼이 고정볼트 FIX BOLT	1	1	1	1	1	1	
25	23414-100000	동패킹 COPPER PACKING	1	1	1	1	1	1	
26	NT41270000A4	캡볼트 CAP BOLT	1	1	1	1	1	1	
27	23414-160000	동패킹 COPPER PACKING	2	2	2	2	2	2	
28	TT42020000A4	스프링 SPRING	3	3	3	3	3	3	
29	24190-100001	강구5/16 STEEL BALL 5/16	3	3	3	3	3	3	
30	24311-000110	0-링(P형) O-RING(P)	1	1	1	1	1	1	
31	23871-010000	테이퍼 플러그 TAPER PLUG	1	1	1	1	1	1	
32	NT41350000A4	축(셔틀 체인지) SHAFT, SHUTTLE CHANGE	1	1	1	1	1	1	
33	TN41360000A3	셔틀 시프터 포크 축 SHAFT, SHUTTLE FORK	1	1	1	1	1	1	
34	NT41380000A4	셔틀 샤프트 레버 LEVER, SHUTTLE SHAFT	1	1	1	1	1	1	
35	22351-060025	스프링 핀 SPRING PIN	2	2	2	2	2	2	
36	22351-080028	스프링 핀 SPRING PIN	1	1	1	1	1	1	
37	TZ41440000A4	패킹 PACKING	2	2	2	2	2	2	
38	23414-080000	동패킹 COPPER PACKING	1	1	1	1	1	1	
39	NT41460000A4	단볼이볼트 BOLT	1	1	1	1	1	1	
40	TN41490000B3	셔틀 포크 SHUTTLE FORK	1	1	1	1	1	1	
41	NT41540000A4	셔틀시프트홀더 HOLDER, SHUTTLE SHIFT	1	1	1	1	1	1	

미션케이스 시프트 (TRANSMISSION CASE SHIFT)-41



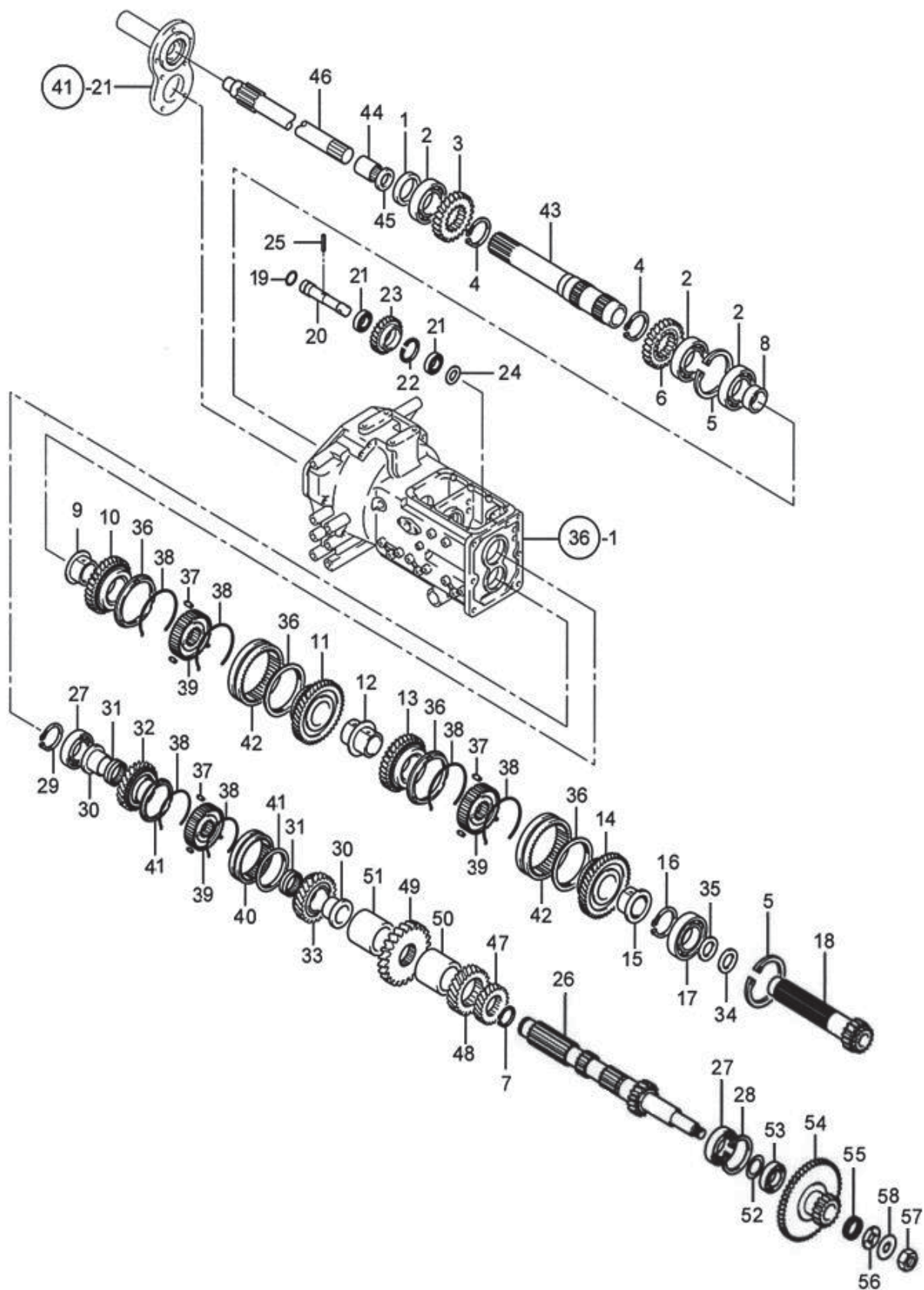
미션케이스 시프트 (TRANSMISSION CASE SHIFT)-41

US	A:3120R B:3520R C:4020R D:4520R E:5220R
EU	A:3225R B:3625R C:4125R D:5025R E:5825R F:6225R

번호 Key	부품번호 Part No	품명 Part Name	수량(Qt'y)						비고 Remark
			A	B	C	D	E	F	
42	NT41550000A4	셔틀링크 C LINK C, SHUTTLE	1	1	1	1	1	1	
43	NT41430000A4	평행핀 PARALLEL PIN	2	2	2	2	2	2	
44	NT36200000C	스페이스(미션케이스) SPACE(TRANSMISSION)	1	1	1	1	1	1	
45	26216-120952	심음볼트 BOLT	1	1	1	1	1	1	
46	22217-120000	스프링 와셔 SPRING WASHER	1	1	1	1	1	1	
47	26716-120002	너트 NUT	1	1	1	1	1	1	
48	26216-140952	심음 볼트 STUD BOLT	5	5	5	5	5	5	
49	22217-140000	스프링와셔 SPRING WASHER	5	5	5	5	5	5	
50	26716-140002	너트 NUT	5	5	5	5	5	5	
51	26013-121102	와셔조립육각볼트(SW) BOLT W/WASHER	1	1	1	1	1	1	

본체(CHASSIS)

주변속 기어 (MAIN REVERSER GEAR)-42



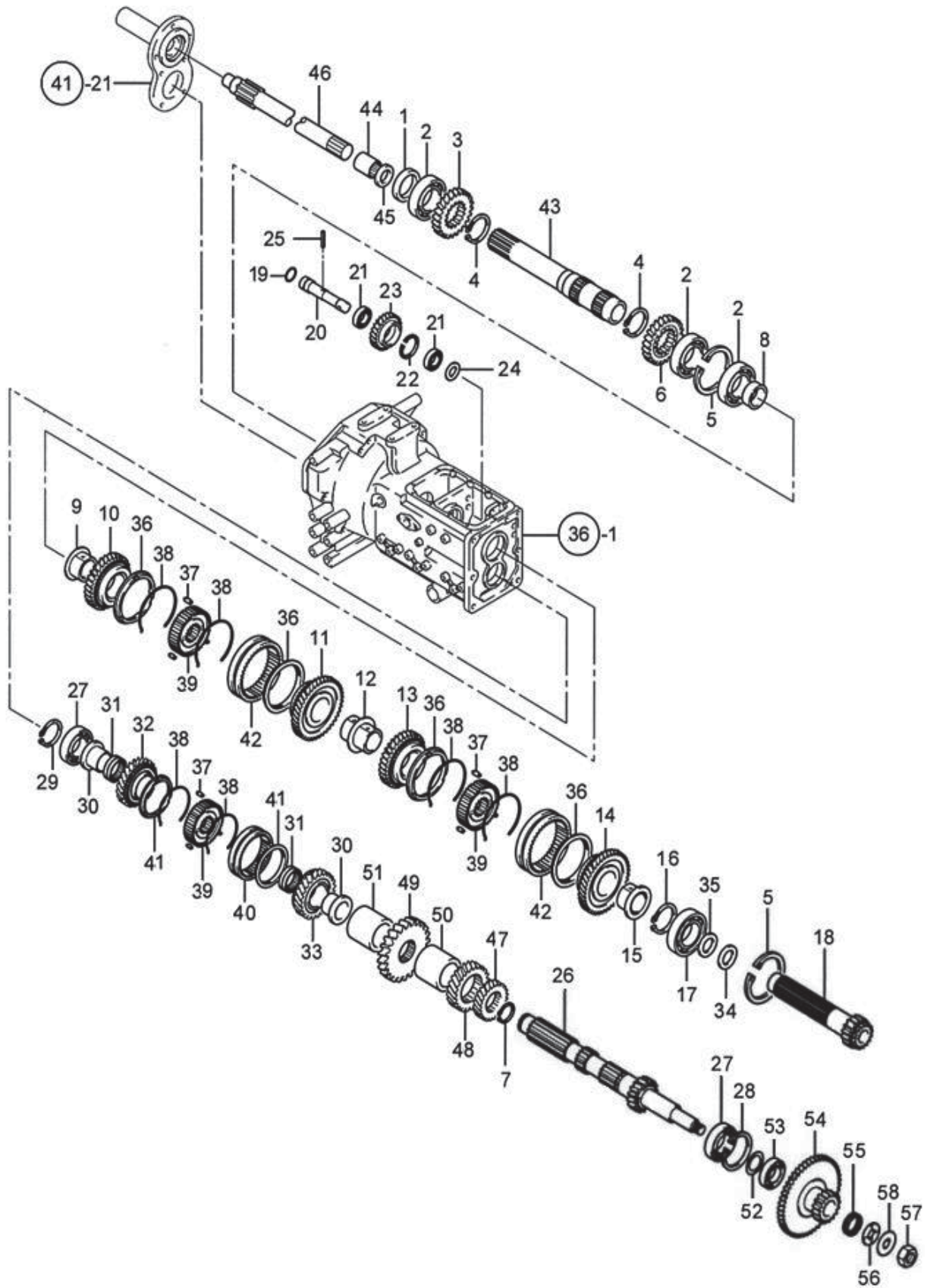
주변속 기어 (MAIN REVERSER GEAR)-42

US	A:3120R B:3520R C:4020R D:4520R E:5220R
EU	A:3225R B:3625R C:4125R D:5025R E:5825R F:6225R

번호 Key	부품번호 Part No	품명 Part Name	수량(Qt'y)						비고 Remark	
			A	B	C	D	E	F		
1	NT42010000A4	오일시일(TC355207)	OIL SEAL	1	1	1	1	1	1	
2	24101-062084	볼베어링	BALL BEARING	3	3	3	3	3	3	
3	TN42030000A3	후진기어26T	GEAR 26T, REVERSE	1	1	1	1	1	1	
4	22242-000450	축용 스프링	SNAP RING	2	2	2	2	2	2	
5	22252-000800	구멍용 스프링	SNAP RING	2	2	2	2	2	2	
6	TN42060000A3	전진기어29T	GEAR 29T, FORWARD	1	1	1	1	1	1	
7	22242-000350	축용 스프링	SNAP RING	1	1	1	1	1	1	
8	TN42090000B4	부시	BUSH	1	1	1	1	1	1	
9	TN42100000B4	안내 부시A	GUIDE BUSH A	1	1	1	1	1	1	
10	TN42950000A3	4단기어 32T	GEAR 32T, THE 4TH	1	1	1	1	1	1	
11	TN42960000A3	3단기어 37T	GEAR 37T, THE 3RD	1	1	1	1	1	1	
12	TN42180000B4	안내부시-B	GUIDE BUSH -B	1	1	1	1	1	1	
13	TN42970000A3	2단기어 41T	GEAR 41T, THE 2ND	1	1	1	1	1	1	
14	TN42980000A3	1단기어 43T	GEAR 43T, THE 1ST	1	1	1	1	1	1	
15	TN42210000B4	안내부시 C	GUIDE BUSH-C	1	1	1	1	1	1	
16	22292-000350	축용 스프링	SNAP RING	1	1	1	1	1	1	
17	24101-063074	볼 베어링	BALL BEARING	1	1	1	1	1	1	
18	TN42240000C2	주변속 안내축	GUIDE SHAFT, MAIN SHIFT	1	1	1	1	1	1	
19	24311-000200	0링(P형)	O-RING(P-TYPE)	1	1	1	1	1	1	
20	TN42260000B3	후진 아이들 축	IDLE SHAFT, REVERSE	1	1	1	1	1	1	
21	24101-060044	볼 베어링	BALL BEARING	2	2	2	2	2	2	
22	22252-000420	구멍용 스프링(C형)	SNAP RING	1	1	1	1	1	1	
23	TN42300000A3	후진 아이들기어23T	IDLE GEAR 23T, REVERSE	1	1	1	1	1	1	
24	TN42310000B4	칼라	COLLAR	1	1	1	1	1	1	
25	22351-060030	스프링 핀	SPRING PIN	1	1	1	1	1	1	
26	NT42350000A2	카운터 축조합	COUNTER SHAFT ASS'Y	1	1	1	1	1	1	
27	24101-063064	볼 베어링	BALL BEARING	2	2	2	2	2	2	
28	22252-000720	구멍용 스프링(C형)	SNAP RING	1	1	1	1	1	1	
29	22242-000300	축용 스프링(C형)	SNAP RING	1	1	1	1	1	1	
30	TN42480000A4	안내 부시D	GUIDE BUSH-D	2	2	2	2	2	2	
31	24161-404527	니들 베어링	NEEDLE BEARING	2	2	2	2	2	2	
32	TN42500000E3	후진 기어30T	GEAR 30T, REVERSE	1	1	1	1	1	1	
33	TN42510000E3	전진기어 32T	GEAR 32T, FORWARD	1	1	1	1	1	1	
34	TT18050000A4	심A	SHIM-A	1	1	1	1	1	1	
35	TT18060000A4	심A	SHIM-B	1	1	1	1	1	1	
36	TN42640000A2	싱크로링	SYNCHRO RING	4	4	4	4	4	4	
37	TN42650000A9	피스	SYNCHRO RING	9	9	9	9	9	9	
38	TN42660000A9	스프링	SYNCHRO RING	6	6	6	6	6	6	
39	TN42670000A3	허브	HUB	3	3	3	3	3	3	
40	TN42680000A9	슬리브	SELLVE	1	1	1	1	1	1	
41	TN42690000A9	셔틀 싱크로링 조합	SYNCHRO RING ASS'Y, SHUTTLE	2	2	2	2	2	2	

본체(CHASSIS)

주변속 기어 (MAIN REVERSER GEAR)-42



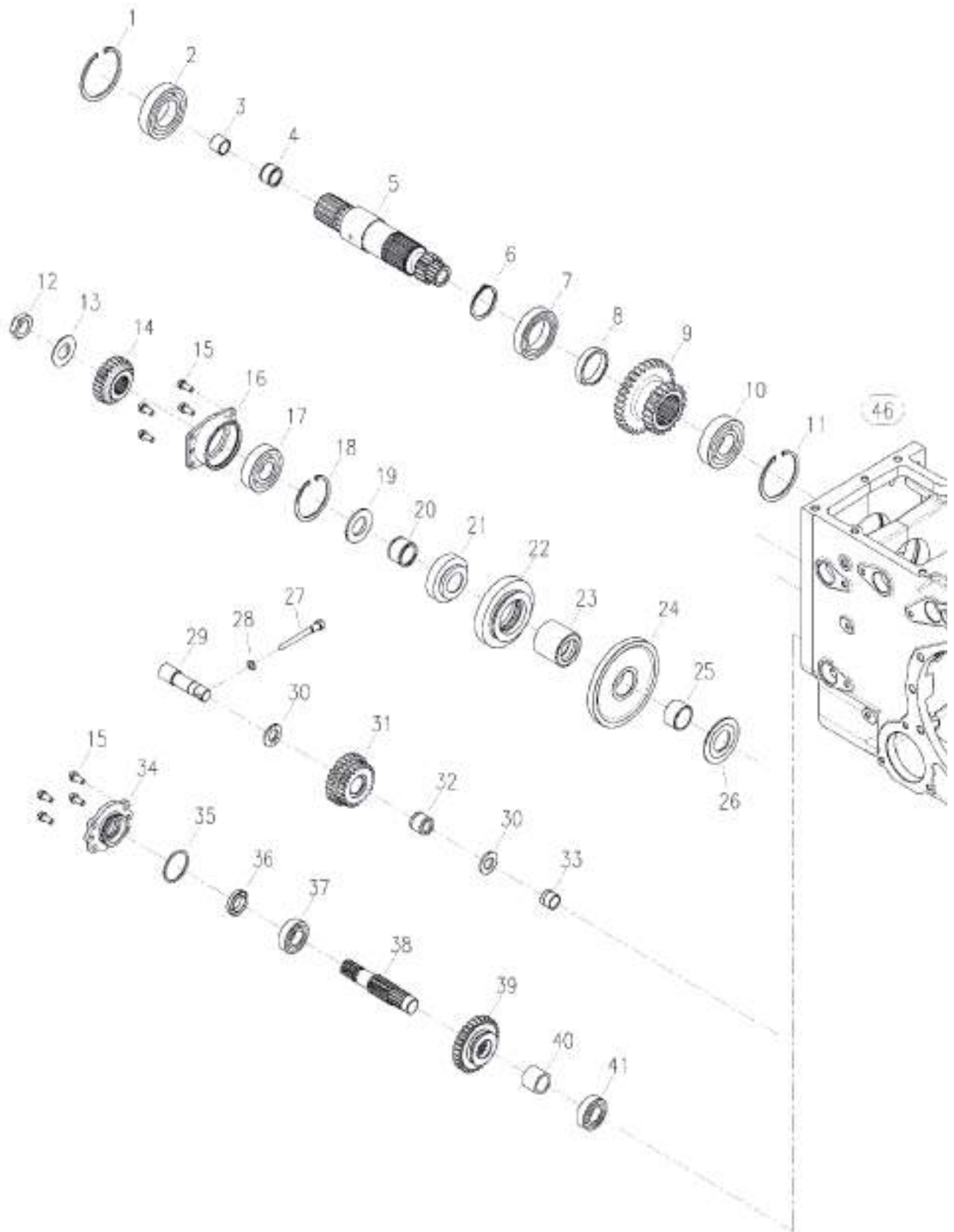
주변속 기어 (MAIN REVERSER GEAR)-42

US	A:3120R B:3520R C:4020R D:4520R E:5220R
EU	A:3225R B:3625R C:4125R D:5025R E:5825R F:6225R

번호 Key	부품번호 Part No	품 명 Part Name	수량(Qt'y)						비고 Remark
			A	B	C	D	E	F	
42	TN42700000A2	슬리브 SLEEVE	2	2	2	2	2	2	
43	NT42830000A3	주축(외) MAIN SHAFT, OUTER	1	1	1	1	1	1	
44	24550-020120	드라이 부시 DRY BUSH	1	1	1	1	1	1	
45	24413-203007	오일실 OIL SEAL	1	1	1	1	1	1	
46	NT42730000A3	주축내 MAIN SHAFT, INNER	1	1	1	1	1	1	
47	NT42760000A3	카운터 기어 2단 GEAR 2ND, COUNTER	1	1	1	1	1	1	
48	NT42770000A3	카운터 기어 3단 GEAR 3RD, COUNTER	1	1	1	1	1	1	
49	NT42780000A3	카운터 기어 4단 GEAR 4TH, COUNTER	1	1	1	1	1	1	
50	NT42790000A4	스페이스(전) SPACER, FRONT	1	1	1	1	1	1	
51	NT42800000A4	스페이스(후) SPACER, REAR	1	1	1	1	1	1	
52	TN42380000A4	스페이스 Spacer	1	1	1	1	1	1	
53	24101-060064	볼베어링 BALL BEARING	1	1	1	1	1	1	
54	TN42400000A3	초저속기어49T-19T CREEPER GEAR 49T-19T	1	1	1	1	1	1	
55	24161-222820	니들베어링 NEEDLE BEARING	1	1	1	1	1	1	
56	TN42420000A4	슬러스트와셔 THRUST WASHER	1	1	1	1	1	1	
57	26776-160002	육각고정너트(세목) HEX NUT	1	1	1	1	1	1	
58	TN42520000A4	로크와셔 LOCK WASHER	1	1	1	1	1	1	

본체(CHASSIS)

전륜구동&부변속기어(FRONT DRIVE & RANGE SHIFT GEAR)-43



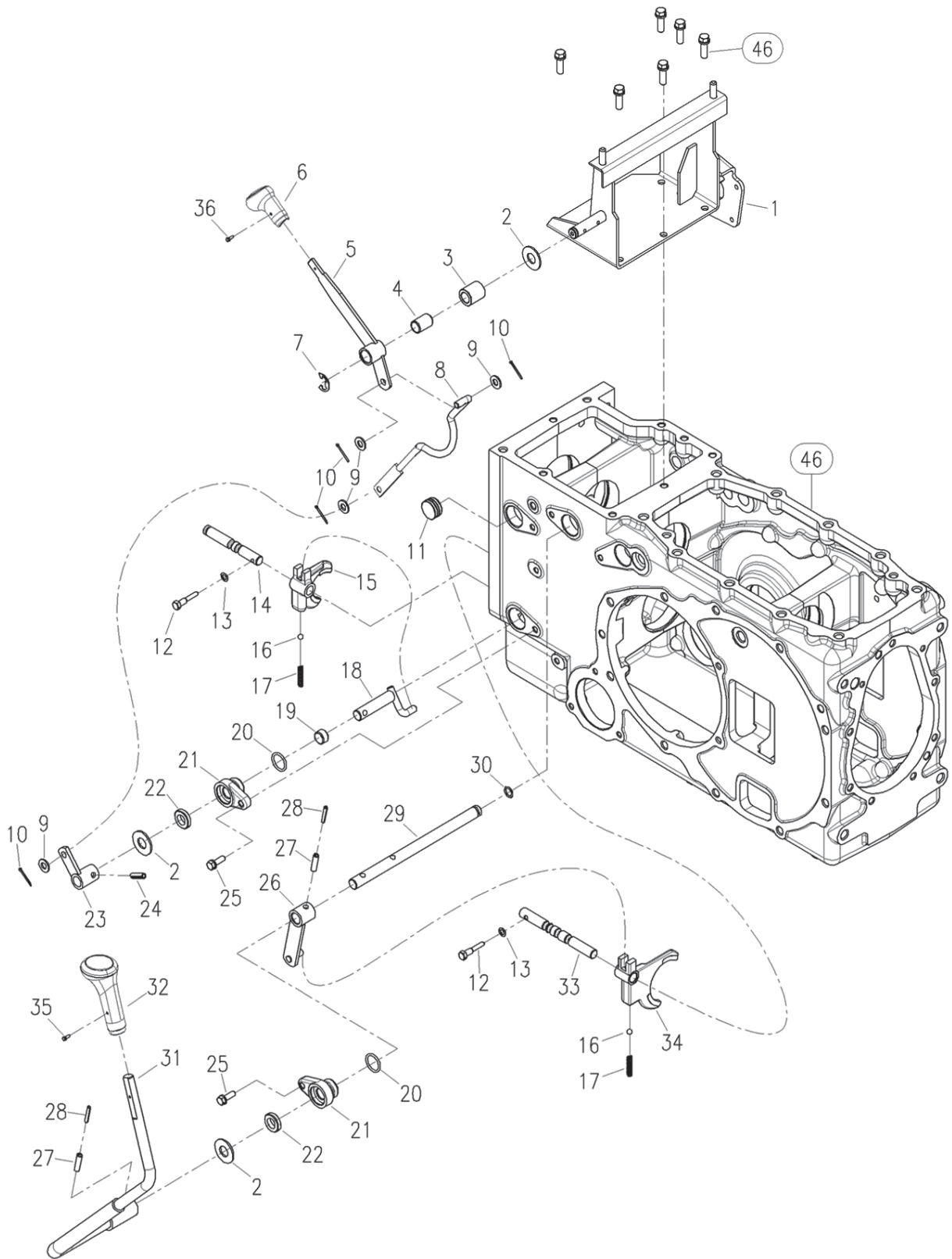
전륜구동&부변속기어(FRONT DRIVE & RANGE SHIFT GEAR)-43

US	A:3120R B:3520R C:4020R D:4520R E:5220R
EU	A:3225R B:3625R C:4125R D:5025R E:5825R F:6225R

번호 Key	부품번호 Part No	품명 Part Name	수량(Qt'y)						비고 Remark
			A	B	C	D	E	F	
1	22242-000500	축용스냅링 SNAP RING	1	1	1	1	1	1	
2	24101-062094	볼베어링 BALL BEARING	1	1	1	1	1	1	
3	TN45180000A4	베어링부시 BUSH	1	1	1	1	1	1	
4	24161-253020	니들베어링 NEEDLE BEARING	1	1	1	1	1	1	
5	TN43040000A3	부변속기어16T GEAR 16T, RANGE SHIFT	1	1	1	1	1	1	
6	22242-000500	축용스냅링 SNAP RING	1	1	1	1	1	1	
7	24101-060104	볼베어링 BALL BEARING	1	1	1	1	1	1	
8	TN43060000A4	칼라 COLLAR	1	1	1	1	1	1	
9	TA00031461A	부변속2-3단기어 GEAR 2-3, RANGEN SHIFT	1	1	1	1	1	1	
10	24101-063074	볼베어링 BALL BEARING	1	1	1	1	1	1	
11	22252-000800	구멍용C형스냅링 SNAP RING	1	1	1	1	1	1	
12	TN43110000A4	로크너트 NUT	1	1	1	1	1	1	
13	TT57020000A4	턱붙이와셔 WASHER	1	1	1	1	1	1	
14	TN43130000A3	전륜기어25T GEAR 25T, FRONT DRIVE	1	1	1	1	1	1	
15	26013-080202	와셔조립육각볼트(SW) BOLT W/WASHER	8	8	8	8	8	8	
16	TN43150000A3	베어링케이스 CASE, BEARING	1	1	1	1	1	1	
17	24101-063064	볼베어링 BALL BEARING	1	1	1	1	1	1	
18	22252-000720	구멍용스냅링(C형) SNAP RING	1	1	1	1	1	1	
19	TN43190000A4	스러스트와셔 THRUST WASHER	1	1	1	1	1	1	
20	24161-323827	니들베어링 NEEDLE BEARING	1	1	1	1	1	1	
21	TA00031460A3	부변속3단기어 19T GEAR 19T, RANGE SHIFT 3RD	1	1	1	1	1	1	
22	TN43220000B3	부변속2단기어 30T GEAR 30T, RANGE SHIFT 2ND	1	1	1	1	1	1	
23	TN43230000B3	스플라인칼라 SPLINE COLLAR	1	1	1	1	1	1	
24	TN43240000B3	부변속1단기어 56T GEAR 56T, RANGE SHIFT 1ST	1	1	1	1	1	1	
25	TT57080000A4	부시 BUSH	1	1	1	1	1	1	
26	TT57100000B4	스러스트와셔 THRUST WASHER	1	1	1	1	1	1	
27	TN43330000A4	단붙이볼트 BOLT	1	1	1	1	1	1	
28	23414-100000	동패킹 COPPER PACKING	1	1	1	1	1	1	
29	TN43260000A4	전륜아이들축 IDLE SHAFT, FRONT DRIVE	1	1	1	1	1	1	
30	TN43270000A4	스러스트와셔 THRUST WASHER	2	2	2	2	2	2	
31	TN43290000A3	전륜아이들기어 IDLE GEAR, FRONT DRIVE	1	1	1	1	1	1	
32	24161-202825	니들베어링 NEEDLE BEARING	1	1	1	1	1	1	
33	TN43300000A4	칼라 COLLAR	1	1	1	1	1	1	
34	TN43350000A3	오일실케이스 CASE, OIL SEAL	1	1	1	1	1	1	
35	TN43360000A4	O-링(G형) O-RING(G)	2	2	2	2	2	2	
36	24421-254008	오일실(TC형) OIL SEAL(TC)	1	1	1	1	1	1	
37	24101-062054	볼베어링 BALL BEARING	1	1	1	1	1	1	
38	TN43390000A3	전륜구동축 SHAFT, FRONT DRIVE SHIFT	1	1	1	1	1	1	
39	TN43400000A3	전륜변속기어 GEAR, FRONT DRIVE SHIFT	1	1	1	1	1	1	
40	TN43450000A4	칼라 COLLAR	1	1	1	1	1	1	
41	24101-062054	볼베어링 BALL BEARING	1	1	1	1	1	1	

본체(CHASSIS)

전륜, 부변속, 초저속레버 (FRONT DRIVE & RANGE SHIFT LEVER)-



전륜, 부변속, 초저속레버 (FRONT DRIVE & RANGE SHIFT LEVER)-44

US	A:3120R B:3520R C:4020R D:4520R E:5220R
EU	A:3225R B:3625R C:4125R D:5025R E:5825R F:6225R

번호 Key	부품번호 Part No	품명 Part Name	수량(Qt'y)						비고 Remark	
			A	B	C	D	E	F		
1	TA00002757D	의자레일스테이조합	STAY ASS'Y, SEAT RAIL	1	1	1	1	1	1	
2	TT65120000A4	칼라-B	COLLAR-B	3	3	3	3	3	3	
3	TZ44080000A4	초저속레버 보스	BOSS CREEP LEVER	1	1	1	1	1	1	
4	TT70080000A4	부시	BUSH	1	1	1	1	1	1	
5	NT44100000B3	전륜 구동레버	LEVER, FRONT DRIVE	1	1	1	1	1	1	
6	TA00015827A	전륜구동 노브조합	NOB,FRONT DRIVE LEVER	1	1	1	1	1	1	
7	22272-000150	E형 스냅링	SNAP RING	1	1	1	1	1	1	
8	TA00036164A	전륜 구동로드	ROD, FRONT DRIVE	1	1	1	1	1	1	
9	22137-100000	평와셔(마봉환)	WASHER	4	4	4	4	4	4	
10	22417-250250	할핀	COTTER PIN	4	4	4	4	4	4	
11	TZ44610000A	플러그	PLUG	1	1	1	1	1	1	
12	TN44400000A4	단볼이볼트	BOLT	2	2	2	2	2	2	
13	23414-080000	동패킹	COPPER PACKING	2	2	2	2	2	2	
14	TN44230000A3	전륜구동 포크축	FORK SHAFT,FRONT DRIVE	1	1	1	1	1	1	
15	TN44220000A3	전륜 구동포크	FORK,FRONT DRIVE	1	1	1	1	1	1	
16	24190-100001	강구 5/16	STEEL BALL 5/16	2	2	2	2	2	2	
17	TT42020000A4	스프링	SPRING	2	2	2	2	2	2	
18	TN44380000A4	전륜구동 레버조합-A	LEVER ASS'T-A,FRONT DRIVE	1	1	1	1	1	1	
19	TT70090000A4	부시	BUSH	1	1	1	1	1	1	
20	24321-000250	O-링	O-RING	3	3	3	3	3	3	
21	TN44300000A4	시프트암홀더	HOLDER,SHIFTER ARM	2	2	2	2	2	2	
22	24421-173007	오일실(TC형)	OIL SEAL(TC-TYPE)	2	2	2	2	2	2	
23	NT44360000A4	전륜구동 레버조합B	LEVER ASS'Y B, FRONT DRIVE	1	1	1	1	1	1	
24	22351-080030	스프링 핀	SPRING PIN	1	1	1	1	1	1	
25	26013-080252	와셔조립육각볼트(SW)	BOLT W/WASHER	2	2	2	2	2	2	
26	TN44440000D4	부변속레버조합-B	LEVER ASS'Y-B,RANGE SHIFT	1	1	1	1	1	1	
27	22351-080030	스프링 핀	SPRING PIN	2	2	2	2	2	2	
28	22351-050030	스프링핀	SPRING PIN	2	2	2	2	2	2	
29	TN44520000B3	부변속 레버축	LEVER SHAFT,RANGE SHIFT	1	1	1	1	1	1	
30	TN46180000A4	O-링(P형)	O-RING	1	1	1	1	1	1	
31	TA00001060C	부변속 레버	LEVER RANGE SHIFT	1	1	1	1	1	1	
32	TA00016324B	부변속 노브조합	NOB	1	1	1	1	1	1	
33	TN44410000B3	부변속 포크축	SHAFT,RANGE SHIFT FORK	1	1	1	1	1	1	
34	TN44420000A3	부변속 포크	FORK,RANGE SHIFT	1	1	1	1	1	1	
35	26023-040162	와셔조립남비작은나사	SCREW	1	1	1	1	1	1	
36	26023-040082	와셔조립남비작은나사	SCREW	1	1	1	1	1	1	

독립 PTO변속기어(GEAR, IND PTO SPEED CHANGE)-45

